



УТВЕРЖДАЮ  
Ректор ТОИПКРО

О.М. Замятина  
« 05 сентября » 2016 г.

**ПАСПОРТ ДОСТУПНОСТИ**  
**объекта социальной инфраструктуры (ОСИ)**  
**№ 1**

**1. Общие сведения об объекте**

- 1.1. Наименование (вид) объекта: Институт повышения квалификации работников образования (нежилые помещения)
- 1.2. Адрес объекта 634034 г. Томск, Томская область, ул.Пирогова, 10
- 1.3. Сведения о размещении объекта:  
- отдельно стоящее здание: Объект культурного наследия: цокольный, 1-й, 2-й этажи, 1276, 2 кв.м  
- часть здания \_\_\_\_\_ этажей (или на \_\_\_\_\_ этаже), \_\_\_\_\_ кв.м  
- наличие прилегающего земельного участка (да,); 4 740 кв.м
- 1.4. Год постройки здания: 1913, последнего капитального ремонта (частично) 2002 год  
Год пристройки части здания: 1968, часть здания: цокольный, 1-й, 2-й этажей, 834,5 кв.м  
последнего капитального ремонта 2012, общая площадь всего комплекса здания 2110,7 кв.м
- 1.5. Дата предстоящих плановых ремонтных работ: текущего 2016, капитального 2018

**сведения об организации, расположенной на объекте**

- 1.6. Название организации (учреждения), (полное юридическое наименование – согласно Уставу, краткое наименование): Областное государственное бюджетное учреждение дополнительного профессионального образования «Томский областной институт повышения квалификации и переподготовки работников образования», сокращенное название ТОИПКРО.
- 1.7. Юридический адрес организации (учреждения) 634034 г. Томск, Томская область, ул.Пирогова, 10
- 1.8. Основание для пользования объектом (оперативное управление, аренда, собственность)
- 1.9. Форма собственности (государственная, негосударственная) государственная
- 1.10. Территориальная принадлежность (федеральная, региональная, муниципальная)
- 1.11. Вышестоящая организация (наименование) Департамент общего образования Томской области
- 1.12. Адрес вышестоящей организации, другие координаты г. Томск, пр. Ленина, 111

**2. Характеристика деятельности организации на объекте (по обслуживанию населения)**

- 2.1 Сфера деятельности (здравоохранение, образование, социальная защита, физическая культура и спорт, культура, связь и информация, транспорт, жилой фонд, потребительский рынок и сфера услуг, другое)  
**образование**
- 2.2 Виды оказываемых услуг повышение квалификации, переподготовка
- 2.3 Форма оказания услуг: (на объекте, с длительным пребыванием, в т.ч. проживанием, на дому, дистанционно)  
**на объекте, дистанционно**
- 2.4 Категории обслуживаемого населения по возрасту: (дети, взрослые трудоспособного возраста, пожилые; все возрастные категории) **взрослые трудоспособного возраста**
- 2.5 Категории обслуживаемых инвалидов: инвалиды, передвигающиеся на коляске, инвалиды с нарушениями опорно-двигательного аппарата; нарушениями зрения, нарушениями слуха, нарушениями умственного развития -
- 2.6 Плановая мощность: посещаемость (количество обслуживаемых в день), вместимость, **пропускная способность – 300 чел.**
- 2.7 Участие в исполнении ИПР инвалида, ребенка-инвалида (да, нет) \_\_\_\_\_ **нет**

**3. Состояние доступности объекта**

**3.1 Путь следования к объекту пассажирским транспортом**

(описать маршрут движения с использованием пассажирского транспорта)

Городским автобусным пассажирским транспортом, остановки: «ул.Белинского», «ТЭМЗ». При движении гражданина от автобусной остановки «ТЭМЗ» необходимо пройти по пр.Ленина до улицы Пирогова и двигаться по направлению к ул. Белинского по тротуару к зданию ТОИПКРО. При движении гражданина от автобусной остановки «ул.Белинского», необходимо пройти по тротуару от улицы Учебной до перекрестка с улицей Пирогова.

наличие адаптированного пассажирского транспорта к объекту нет.

### 3.2 Путь к объекту от ближайшей остановки пассажирского транспорта:

3.2.1 расстояние до объекта от остановки транспорта 450 м

3.2.2 время движения (пешком) 10 мин

3.2.3 наличие выделенного от проезжей части пешеходного пути (*да, нет*), да

3.2.4 Перекрестки: нерегулируемые; регулируемые, со звуковой сигнализацией, таймером; нет

3.2.5 Информация на пути следования к объекту: акустическая, тактильная, визуальная; нет

3.2.6 Перепады высоты на пути: есть, нет (описать \_\_\_\_\_)

Их обустройство для инвалидов на коляске: да, нет ( \_\_\_\_\_ )

### 3.3 Организация доступности объекта для инвалидов – форма обслуживания\*

№№ п/п	Категория инвалидов (вид нарушения)	Вариант организации доступности объекта (формы обслуживания)*
1.	Все категории инвалидов и МГН	ДУ
	<i>в том числе инвалиды:</i>	
2	передвигающиеся на креслах-колясках	ДУ
3	с нарушениями опорно-двигательного аппарата	ДУ
4	с нарушениями зрения	ДУ
5	с нарушениями слуха	ДУ
6	с нарушениями умственного развития	ВНД

\* - указывается один из вариантов: «А», «Б», «ДУ», «ВНД»

### 3.4 Состояние доступности основных структурно-функциональных зон

№ № п п/п	Основные структурно-функциональные зоны	Состояние доступности, в том числе для основных категорий инвалидов**
1	Территория, прилегающая к зданию (участок)	ДЧ-И (К, О, С, Г)
2	Вход (входы) в здание	ДЧ-И (К, О, С, Г)
3	Путь (пути) движения внутри здания (в т.ч. пути эвакуации)	ДЧ-И (К, О, С, Г)
4	Зона целевого назначения здания (целевого посещения объекта)	ДЧ-И (К, О, С, Г)
5	Санитарно-гигиенические помещения	ДЧ-И (К, О, С, Г)
6	Система информации и связи (на всех зонах)	ДЧ-И (К, О, С, Г)
7	Пути движения к объекту (от остановки транспорта)	ДП-В

\*\* Указывается: ДП-В - доступно полностью всем; ДП-И (К, О, С, Г, У) – доступно полностью избирательно (указать категории инвалидов); ДЧ-В - доступно частично всем; ДЧ-И (К, О, С, Г, У) – доступно частично избирательно (указать категории инвалидов); ДУ - доступно условно, ВНД – временно недоступно

**3.5. ИТОГОВОЕ ЗАКЛЮЧЕНИЕ** о состоянии доступности ОСИ: ТОИПКРО необходимо изменить формат тамбура на центральном входе, также отсутствует возможность подъема по центральным лестницам на верхние этажи пандусом на колясках ввиду исторических архитектурных особенностей.

## 4. Управленческое решение

### 4.1. Рекомендации по адаптации основных структурных элементов объекта

№ № п п/п	Основные структурно-функциональные зоны объекта	Рекомендации по адаптации объекта (вид работы)*
--------------------	--	--

1	Территория, прилегающая к зданию (участок)	Текущий ремонт
2	Вход (входы) в здание	технические решения невозможны – организация альтернативной формы обслуживания, капитальный ремонт
3	Путь (пути) движения внутри здания (в т.ч. пути эвакуации)	Текущий ремонт
4	Зона целевого назначения здания (целевого посещения объекта)	индивидуальные решения с помощью ТСР
5	Санитарно-гигиенические помещения	Текущий ремонт
6	Система информации на объекте (на всех зонах)	индивидуальные решения с помощью ТСР, текущий ремонт
7	Пути движения к объекту (от остановки транспорта)	Не нуждается, доступ обеспечен
8	<b>Все зоны и участки</b>	Капитальный ремонт

\*- указывается один из вариантов (видов работ): не нуждается; ремонт (текущий, капитальный); индивидуальное решение с ТСР; технические решения невозможны – организация альтернативной формы обслуживания

#### 4.2. Период проведения работ: 2018 -2019 год

в рамках проведения капитального ремонта и реконструкции объекта культурного наследия (аварийное состояние перекрытий из дерева) основание - акт обследования технического состояния строительных конструкций от 21 октября 2015 года № 181-15-Н, выполнение плана по обеспечению доступности объекта ТОИПКРО

*(указывается наименование документа: программы, плана)*

4.3 Ожидаемый результат (по состоянию доступности) после выполнения работ по адаптации: приспособление здания, путем капремонта, реконструкции, дооборудования техническими средствами адаптации, а также путем организации альтернативного формата предоставления услуг (дистанционная форма предоставления услуг) для обеспечения образования инвалидов, добиться максимального доступа МГН к оказываемым ТОИПКРО услугам.

Оценка результата исполнения программы, плана (по состоянию доступности) беспрепятственный доступ (эвакуация) на объект.

4.4. Для принятия решения требуется, не требуется *(нужное подчеркнуть)*:

– Согласование: Научная разработка ПСД для объектов культурного наследия, государственная экспертиза ПСД, согласование работ с надзорными органами (в сфере охраны памятников), с вышестоящей организацией (собственником объекта);

Имеется заключение уполномоченной организации о состоянии доступности объекта *(наименование документа и выдавшей его организации, дата),*

4.5. Информация размещена (обновлена) на Карте доступности субъекта РФ дата \_\_\_\_\_

*edu.tomsk.ru.*

*(наименование сайта, портала)*

#### 5. Особые отметки

Паспорт сформирован на основании:

1. Анкеты (информации об объекте) от «22» августа 2016 г.,
2. Акта обследования объекта к паспорту доступности № 1 от «22» сентября 2016 г.
3. Решение рабочей Комиссии ТОИПКРО от «19» сентября 2016 г.

В составе:

- Заведующей кафедрой здоровьесберегающих технологий и развития образования детей с ОВЗ Кошельской Елены Владимировны;
- Старшего преподавателя кафедры здоровьесберегающих технологий и развития образования детей с ОВЗ Ериной Ирины Ивановны.
- Эксперта ТОИПКРО Чубаровой Анастасии Казимировны.

УТВЕРЖДАЮ  
Директор ТОИПКРО



О.М. Замятина

« 22 » августа 2016 г.

**АНКЕТА**  
**(информация об объекте социальной инфраструктуры)**  
**К ПАСПОРТУ ДОСТУПНОСТИ ОСИ**

**1. Общие сведения об объекте**

- 1.1. Наименование (вид) объекта: Институт повышения квалификации работников образования (нежилые помещения)
- 1.2. Адрес объекта 634034 г. Томск, Томская область, ул.Пирогова, 10
- 1.3. Сведения о размещении объекта:  
- отдельно стоящее здание: Объект культурного наследия: цокольный, 1-й, 2-й этажи, 1276, 2 кв.м  
- часть здания \_\_\_\_\_ этажей (или на \_\_\_\_\_ этаже), \_\_\_\_\_ кв.м  
- наличие прилегающего земельного участка (да,); 4 740 кв.м
- 1.4. Год постройки здания: 1913, последнего капитального ремонта (частично) 2002 год  
Год пристройки части здания: 1968, часть здания: цокольный, 1-й, 2-й этажей, 834,5 кв.м  
последнего капитального ремонта 2012, общая площадь всего комплекса здания 2110,7 кв.м
- 1.5. Дата предстоящих плановых ремонтных работ: текущего 2016, капитального 2018

**сведения об организации, расположенной на объекте**

- 1.6. Название организации (учреждения), (полное юридическое наименование – согласно Уставу, краткое наименование): Областное государственное бюджетное учреждение дополнительного профессионального образования «Томский областной институт повышения квалификации и переподготовки работников образования», сокращенное название ТОИПКРО.
- 1.7. Юридический адрес организации (учреждения) 634034 г. Томск, Томская область, ул.Пирогова, 10
- 1.8. Основание для пользования объектом (оперативное управление, аренда, собственность)
- 1.9. Форма собственности (государственная, негосударственная) государственная
- 1.10. Территориальная принадлежность (федеральная, региональная, муниципальная)
- 1.11. Вышестоящая организация (наименование) Департамент общего образования Томской области
- 1.12. Адрес вышестоящей организации, другие координаты г. Томск, пр. Ленина, 111

**2. Характеристика деятельности организации на объекте**

- 2.1 Сфера деятельности (здравоохранение, образование, социальная защита, физическая культура и спорт, культура, связь и информация, транспорт, жилой фонд, потребительский рынок и сфера услуг, другое)  
**образование**
- 2.2 Виды оказываемых услуг повышение квалификации, переподготовка
- 2.3 Форма оказания услуг: (на объекте, с длительным пребыванием, в т.ч. проживанием, на дому, дистанционно) на объекте, дистанционно
- 2.4 Категории обслуживаемого населения по возрасту: (дети, взрослые трудоспособного возраста, пожилые; все возрастные категории) взрослые трудоспособного возраста
- 2.5 Категории обслуживаемых инвалидов: инвалиды, передвигающиеся на коляске, инвалиды с нарушениями опорно-двигательного аппарата; нарушениями зрения, нарушениями слуха, нарушениями умственного развития -
- 2.6 Плановая мощность: посещаемость (количество обслуживаемых в день), вместимость, пропускная способность – 300 чел.
- 2.7 Участие в исполнении ИПР инвалида, ребенка-инвалида (да, нет) \_\_\_\_\_ нет

**3. Состояние доступности объекта для инвалидов и других маломобильных групп населения (МГН)**

**3.1 Путь следования к объекту пассажирским транспортом**

(описать маршрут движения с использованием пассажирского транспорта)

Городским автобусным пассажирским транспортом, остановки: «ул.Белинского», «ТЭМЗ». При движении гражданина от автобусной остановки «ТЭМЗ» необходимо пройти по пр.Ленина до улицы Пирогова и двигаться по направлению к ул. Белинского по тротуару к зданию ТОИПКРО. При

движении гражданина от автобусной остановки «ул.Белинского», необходимо пройти по тротуару от улицы Учебной до перекрестка с улицей Пирогова.

наличие адаптированного пассажирского транспорта к объекту нет.

3.2.1 расстояние до объекта от остановки транспорта 450 м

3.2.2 время движения (пешком) 10 мин

3.2.3 наличие выделенного от проезжей части пешеходного пути (*да, нет*), да

3.2.4 Перекрестки: перерегулируемые; регулируемые, со звуковой сигнализацией, таймером; нет

3.2.5 Информация на пути следования к объекту: акустическая, тактильная, визуальная; нет

3.2.6 Перепады высоты на пути: есть, нет (описать \_\_\_\_\_)

Их обустройство для инвалидов на коляске: да, нет ( \_\_\_\_\_ )

### 3.3 Вариант организации доступности ОСИ (формы обслуживания)\* с учетом СП 35-101-2001

№№ п/п	Категория инвалидов (вид нарушения)	Вариант организации доступности объекта
1.	Все категории инвалидов и МГН	ДУ
	<i>в том числе инвалиды:</i>	
2	передвигающиеся на креслах-колясках	ДУ
3	с нарушениями опорно-двигательного аппарата	ДУ
4	с нарушениями зрения	ДУ
5	с нарушениями слуха	ДУ
6	с нарушениями умственного развития	ВНД

\* - указывается один из вариантов: «А», «Б», «ДУ», «ВНД»

### 4. Управленческое решение (предложения по адаптации основных структурных элементов объекта)

№ п/п	Основные структурно-функциональные зоны объекта	Рекомендации по адаптации объекта (вид работы)*
1	Территория, прилегающая к зданию (участок)	Текущий ремонт
2	Вход (входы) в здание	технические решения невозможны – организация альтернативной формы обслуживания, капитальный ремонт
3	Путь (пути) движения внутри здания (в т.ч. пути эвакуации)	Текущий ремонт
4	Зона целевого назначения здания (целевого посещения объекта)	индивидуальные решения с помощью ТСР
5	Санитарно-гигиенические помещения	Текущий ремонт
6	Система информации на объекте (на всех зонах)	индивидуальные решения с помощью ТСР, текущий ремонт
7	Пути движения к объекту (от остановки транспорта)	Не нуждается, доступ обеспечен
8	Все зоны и участки	Капитальный ремонт

\*- указывается один из вариантов (видов работ): не нуждается; ремонт (текущий, капитальный); индивидуальное решение с ТСР; технические решения невозможны – организация альтернативной формы обслуживания

Размещение информации на Карте доступности субъекта РФ согласовано

(подпись, Ф.И.О., должность; координаты для связи уполномоченного представителя объекта)



УТВЕРЖДАЮ  
Директор ТОИПКРО

О.М. Замятина

09 20 16 г.

## АКТ ОБСЛЕДОВАНИЯ объекта социальной инфраструктуры К ПАСПОРТУ ДОСТУПНОСТИ ОСИ

№ 1

« 19 » 09 20 16 г.

г. Томск

Наименование территориального  
образования субъекта РФ

### 1. Общие сведения об объекте

- 1.1. Наименование (вид) объекта: Институт повышения квалификации работников образования (нежилые помещения)
- 1.2. Адрес объекта 634034 г. Томск, Томская область, ул.Пирогова, 10
- 1.3. Сведения о размещении объекта:
- отдельно стоящее здание: Объект культурного наследия: цокольный, 1-й, 2-й этажи, 1276, 2 кв.м
  - часть здания \_\_\_\_\_ этажей (или на \_\_\_\_\_ этаже), \_\_\_\_\_ кв.м
  - наличие прилегающего земельного участка (да); 4 740 кв.м
- 1.4. Год постройки здания: 1913, последнего капитального ремонта (частично) 2002 год  
Год пристройки части здания: 1968, часть здания: цокольный, 1-й, 2-й этажей, 834,5 кв.м  
последнего капитального ремонта 2012, общая площадь всего комплекса здания 2110,7 кв.м
- 1.5. Дата предстоящих плановых ремонтных работ: текущего 2016, капитального 2018
- 1.6. Название организации (учреждения), (полное юридическое наименование – согласно Уставу, краткое наименование): Областное государственное бюджетное учреждение дополнительного профессионального образования «Томский областной институт повышения квалификации и переподготовки работников образования», сокращенное название ТОИПКРО.
- 1.7. Юридический адрес организации (учреждения) 634034 г. Томск, Томская область, ул.Пирогова, 10

### 2. Характеристика деятельности организации на объекте

Дополнительная информация: ТОИПКРО предоставляет образовательные услуги по повышению квалификации, переподготовке и другим образовательным программам для работников образования.

### 3. Состояние доступности объекта

#### 3.1 Путь следования к объекту пассажирским транспортом

(описать маршрут движения с использованием пассажирского транспорта)

Городским автобусным пассажирским транспортом, остановки: «ул.Белинского», «ТЭМЗ». При движении гражданина от автобусной остановки «ТЭМЗ» необходимо пройти по пр.Ленина до улицы Пирогова и двигаться по направлению к ул. Белинского по тротуару к зданию ТОИПКРО. При движении гражданина от автобусной остановки «ул.Белинского», необходимо пройти по тротуару от улицы Учебной до перекрестка с улицей Пирогова.

наличие адаптированного пассажирского транспорта к объекту нет.

#### 3.2 Путь к объекту от ближайшей остановки пассажирского транспорта:

3.2.1 расстояние до объекта от остановки транспорта 450 м

3.2.2 время движения (пешком) 10 мин

3.2.3 наличие выделенного от проезжей части пешеходного пути (да, нет), да

3.2.4 Перекрестки: нерегулируемые; регулируемые, со звуковой сигнализацией, таймером; нет

3.2.5 Информация на пути следования к объекту: акустическая, тактильная, визуальная; нет

3.2.6 Перепады высоты на пути: есть, нет (описать \_\_\_\_\_)

Их обустройство для инвалидов на коляске: да, нет ( \_\_\_\_\_ )

### 3.3 Организация доступности объекта для инвалидов – форма обслуживания

№№ п/п	Категория инвалидов (вид нарушения)	Вариант организации доступности объекта (формы обслуживания)*
1.	Все категории инвалидов и МГН	ДУ
	<i>в том числе инвалиды:</i>	
2	передвигающиеся на креслах-колясках	ДУ
3	с нарушениями опорно-двигательного аппарата	ДУ
4	с нарушениями зрения	ДУ
5	с нарушениями слуха	ДУ
6	с нарушениями умственного развития	ВНД

\* - указывается один из вариантов: «А», «Б», «ДУ», «ВНД»

### 3.4 Состояние доступности основных структурно-функциональных зон

№ № п/п	Основные структурно-функциональные зоны	Состояние доступности, в том числе для основных категорий инвалидов**
1	Территория, прилегающая к зданию (участок)	ДЧ-И (К, О, С, Г)
2	Вход (входы) в здание	ДЧ-И (К, О, С, Г)
3	Путь (пути) движения внутри здания (в т.ч. пути эвакуации)	ДЧ-И (К, О, С, Г)
4	Зона целевого назначения здания (целевого посещения объекта)	ДЧ-И (К, О, С, Г)
5	Санитарно-гигиенические помещения	ДЧ-И (К, О, С, Г)
6	Система информации и связи (на всех зонах)	ДЧ-И (К, О, С, Г)
7	Пути движения к объекту (от остановки транспорта)	ДП-В

\*\* Указывается: ДП-В - доступно полностью всем; ДП-И (К, О, С, Г, У) – доступно полностью избирательно (указать категории инвалидов); ДЧ-В - доступно частично всем; ДЧ-И (К, О, С, Г, У) – доступно частично избирательно (указать категории инвалидов); ДУ - доступно условно, ВНД - недоступно

**3.5. ИТОГОВОЕ ЗАКЛЮЧЕНИЕ о состоянии доступности ОСИ:** ТОИПКРО необходимо изменить формат тамбура на центральном входе (двери открываются не в одну сторону), также отсутствует возможность подъема по центральным лестницам на верхние этажи на колясках ввиду исторических архитектурных особенностей.

## 4. Управленческое решение (проект)

### 4.1. Рекомендации по адаптации основных структурных элементов объекта:

№ № п/п	Основные структурно-функциональные зоны объекта	Рекомендации по адаптации объекта (вид работы)*
1	Территория, прилегающая к зданию (участок)	Текущий ремонт
2	Вход (входы) в здание	технические решения невозможны – организация альтернативной формы обслуживания, капитальный ремонт
3	Путь (пути) движения внутри здания (в т.ч. пути эвакуации)	Текущий ремонт
4	Зона целевого назначения здания (целевого посещения объекта)	индивидуальные решения с помощью ТСР
5	Санитарно-гигиенические помещения	Текущий ремонт
6	Система информации на объекте (на всех зонах)	индивидуальные решения с помощью ТСР, текущий ремонт
7	Пути движения к объекту (от остановки транспорта)	Не нуждается, доступ обеспечен
8	Все зоны и участки	Капитальный ремонт

\*- указывается один из вариантов (видов работ): не нуждается; ремонт (текущий, капитальный); индивидуальное решение с ТСР; технические решения невозможны – организация альтернативной формы обслуживания

#### 4.2. Период проведения работ 2018 -2019 год

в рамках проведения капитального ремонта и реконструкции объекта культурного наследия (аварийное состояние перекрытий из дерева) основание - акт обследования технического состояния строительных конструкций от 21 октября 2015 года № 181-15-Н, выполнение плана по обеспечению доступности объекта ТОИПКРО

*(указывается наименование документа: программы, плана)*

4.3 Ожидаемый результат (по состоянию доступности) после выполнения работ по адаптации: приспособление здания, путем капремонта, реконструкции, дооборудования техническими средствами адаптации, а также путем организации альтернативного формата предоставления услуг (дистанционная форма предоставления услуг) для обеспечения образования инвалидов, добиться максимального доступа МГН к оказываемым ТОИПКРО услугам.

Оценка результата исполнения программы, плана (по состоянию доступности) беспрепятственный доступ (эвакуация) на объект.

4.4. Для принятия решения требуется, не требуется *(нужное подчеркнуть):*

4.4.1. согласование на Комиссии \_\_\_\_\_

*(наименование Комиссии по координации деятельности в сфере обеспечения доступной среды жизнедеятельности для инвалидов и других МГН)*

4.4.2. согласование работ с надзорными органами *(в сфере проектирования и строительства, архитектуры, охраны памятников, другое - указать)*

4.4.3. Научная разработка проектно-сметной документации, государственная экспертиза ПСД.

4.4.4. согласование с вышестоящей организацией (собственником объекта);

4.4.5. согласование с общественными организациями инвалидов \_\_\_\_\_;

4.4.6. другое \_\_\_\_\_

Имеется заключение уполномоченной организации о состоянии доступности объекта *(наименование документа и выдавшей его организации, дата)*, прилагается

4.7. Информация может быть размещена (обновлена) на Карте доступности субъекта РФ

*(наименование сайта, портала)*



## 5. Особые отметки

### ПРИЛОЖЕНИЯ:

#### Результаты обследования:

- |  |             |
|--|-------------|
| 1. Территории, прилегающей к объекту       | на 5 л.     |
| 2. Входа (входов) в здание                 | на 6-9 л.   |
| 3. Путей движения в здании                 | на 10-11 л. |
| 4. Зоны целевого назначения объекта        | на 12 л.    |
| 5. Санитарно-гигиенических помещений       | на 15 л.    |
| 6. Системы информации (и связи) на объекте | на 16 л.    |

Результаты фотофиксации на объекте \_\_\_\_\_ на 14 листах

Позэтажные планы, паспорт БТИ \_\_\_\_\_ на 3 листах

Планы эвакуации \_\_\_\_\_ на 3 листах

Другое (в том числе дополнительная информация о путях движения к объекту)

2 GIS схема движения от остановки «ТЭМЗ» \_\_\_\_\_ на 1 листе

2 GIS схема движения от остановки «ул. Беллинского» \_\_\_\_\_ на 1 листе

#### Руководитель

рабочей группы: зав.каф. здоровьесберегающих технологий и развития образования детей с ОВЗ  
Кошельская Елена Владимировна

#### Члены рабочей группы:

старший преподаватель кафедры здоровьесберегающих технологий и развития образования детей с ОВЗ  
Ерина Ирина Ивановна  
эксперт ТОИПКРО Чубарова Анастасия Казимировна

В том числе:

представители общественных  
организаций инвалидов

\_\_\_\_\_  
(Должность, Ф.И.О.) (Подпись)

\_\_\_\_\_  
(Должность, Ф.И.О.) (Подпись)

представители организации,  
расположенной на объекте

\_\_\_\_\_  
(Должность, Ф.И.О.) (Подпись)

\_\_\_\_\_  
(Должность, Ф.И.О.) (Подпись)

**I Результаты обследования:**

**1. Территории, прилегающей к зданию (участка)  
ТОИПКРО, 634034 г. Томск, ул. Пирогова, 10**

Наименование объекта, адрес

№ п/п	Наименование функционально-планировочного элемента	Наличие элемента			Выявленные нарушения и замечания		Работы по адаптации объектов	
		есть/нет	№ на плане	№ фото	Содержание	Значимо для инвалида (категория)	Содержание	Виды работ
1.1	Вход (въезд) на территорию	есть	1, 2	1а, 2а	Отсутствует предупреждающая, тактильная разметка при входе на территорию здания	С	Нанести предупреждающую, тактильную разметку при входе на территорию здания	работы в порядке текущего ремонта
1.2	Путь (пути) движения на территории	есть	3, 4	3а, 4а	Имеется перепад при входе через калитку с тротуара на территорию	К, С	Сделать плавный переход с более высокого уровня на более низкий	работы в порядке текущего ремонта
1.3	Лестница (наружная)	нет	-	-	-	-	-	-
1.4	Пандус (наружный)	нет	-	-	-	-	Поверхность территории по уровню двери	-
1.5	Автостоянка и парковка	есть	5	3а, 5а	Место парковки для инвалидов не обозначено специальной разметкой на асфальте, нет таблички по ГОСТ 23457-86 (п.2.8.21) "Инвалиды"	К, О, С, Г	Место парковки для инвалидов обозначить специальной разметкой на асфальте и установить табличку	работы в порядке текущего ремонта
1.6	ОБЩИЕ требования к зоне	-	-	-	отсутствуют информационные таблички, отсутствуют тактильные ручки	О, Г, С	установить таблички установить тактильные ручки	Текущий ремонт

**I Результаты обследования:**  
**2. Входа (входов) в здание**

ТОИПКРО, 634034 г. Томск, ул. Пирогова, 10  
Наименование объекта, адрес

Основной главный вход

№ п/п	Наименование функционально-планировочного элемента	Наличие элемента			Выявленные нарушения и замечания		Работы по адаптации объектов	
		есть/нет	№ на плане	№ фото	Содержание	Значимо для инвалида (категория)	Содержание	Виды работ
2.1	Лестница (наружная)	нет			нет		Вход на уровне земли	
2.2	Пандус (наружный)	нет			нет			
2.3	Входная площадка (перед дверью)	есть	6	8а	Замечаний нет			
2.4	Дверь (входная)	есть	7	6а, 7а	Отсутствуют фиксаторы, нет кнопки вызова сотрудника	К, О, С	Установить приспособления для фиксирования двери в положении открыто/закрыто. Установить кнопку «Вызов сотрудника»	Текущий ремонт
2.5	Тамбур	есть	8	8а	Замечаний нет	К, О, С		
2.6	Лестница (внутренняя)	Есть	13	8а	Нет поручней по стене	О, С, Г	Установить специальный поручень по стене	Текущий ремонт
2.7	Пандус (внутренний)	нет			пандус на лестничных маршах отсутствует	К, О	установить невозможно крутой подъем, объект культурного наследия	технические решения невозможны - организация альтернативной формы обслуживания
	ОБЩИЕ требования к зоне				отсутствуют информационные таблички, отсутствуют тактильные ручки	О, Г, С	установить таблички установить тактильные ручки	Текущий ремонт

Запасной вход слева от главного фасада

№ п/п	Наименование функционально-планировочного элемента	Наличие элемента			Выявленные нарушения и замечания		Работы по адаптации объектов	
		есть/нет	№ на плане	№ фото	Содержание	Значимо для инвалида (категория)	Содержание	Виды работ
2.8	Лестница (наружная)	нет			нет		Вход на уровне земли	

2.9	Пандус (наружный)	нет			нет			
2.10	Входная площадка (перед дверью)	есть	9	9а	Замечаний нет			
2.11	Дверь (запасная)	есть	9	9а	отсутствуют фиксаторы, нет кнопки вызова сотрудника	К, О, С	Установить приспособления для фиксирования двери в положении открыто/закрыто. Установить кнопку «Вызов сотрудника»	Текущий ремонт
2.12	Тамбур	есть	9	9а	Проем двери со стороны улицы недостаточен для проезда коляски	К, О, С	Расширить проем двери со стороны улицы	Текущий ремонт
2.13	Лестница (внутренняя)	Есть	14	9а	Замечаний нет	К, О, С, Г		
2.14	Пандус (внутренний)	нет			пандус на лестничных маршах отсутствует	К, О	установить невозможно крутой подъем, узкий проход по лестнице	технические решения невозможны – организация альтернативной формы обслуживания
	ОБЩИЕ требования к зоне				отсутствуют информационные таблички, отсутствуют тактильные ручки	О, Г, С	установить таблички на запасном выходе, установить тактильные ручки	Текущий ремонт

Запасной вход справа от главного фасада

№ п/п	Наименование функционально-планировочного элемента	Наличие элемента			Выявленные нарушения и замечания		Работы по адаптации объектов	
		есть/нет	№ на плане	№ фото	Содержание	Значимо для инвалида (категория)	Содержание	Виды работ
2.15	Лестница (наружная)	нет			нет		Вход на уровне земли	
2.16	Пандус (наружный)	нет			нет			
2.17	Входная площадка (перед дверью)	есть	10	10а	Замечаний нет			
2.18	Дверь (запасная)	есть	10	10а	отсутствуют фиксаторы, нет кнопки вызова сотрудника	К, О, С	Установить приспособления для фиксирования двери в положении открыто/закрыто. Установить кнопку «Вызов сотрудника»	Текущий ремонт
2.19	Тамбур	есть	11		Замечаний нет	К, О, С		
2.20	Лестница (внутренняя)	Есть	15	10а	Замечаний нет	К, О, С, Г		
2.21	Пандус (внутренний)	нет			пандус на лестничном марше отсутствует	К, О	установить невозможно	технические решения невозможны –

							крутой спуск, объект культурного наследия	организация альтернативной формы обслуживания
	ОБЩИЕ требования к зоне				отсутствуют информационные таблички, отсутствуют тактильные ручки	О, Г, С	установить таблички на запасном выходе, установить тактильные ручки	Текущий ремонт

**Запасной вход с противоположной стороны от главного фасада**

№ п/п	Наименование функционально-планировочного элемента	Наличие элемента			Выявленные нарушения и замечания		Работы по адаптации объектов	
		есть/нет	№ на плане	№ фото	Содержание	Значимо для инвалида (категория)	Содержание	Виды работ
2.22	Лестница (наружная)	нет			нет		Вход ниже уровня земли (две ступени).	
2.23	Пандус (наружный)	нет			нет			
2.24	Входная площадка (перед дверью)	есть	12	11а	Высокие ступени	К, О	Предусмотреть откидной пандус	Текущий ремонт
2.25	Дверь (запасная)	есть	12	11а	отсутствуют фиксаторы, нет кнопки вызова сотрудника	К, О, С	Установить приспособления для фиксирования двери в положении открыто/закрыто. Установить кнопку «Вызов сотрудника»	Текущий ремонт
2.26	Тамбур	нет						
2.27	Пандус (внутренний)	есть	16	11а	Замечаний нет	К, О		
	ОБЩИЕ требования к зоне				отсутствуют информационные таблички, отсутствуют тактильные ручки	О, Г, С	установить таблички на запасном выходе, установить тактильные ручки	Текущий ремонт

**II Заключение по зоне:**

Наименование структурно-функциональной зоны	Состояние доступности* (к пункту 3.4 Акта обследования ОСИ)	Приложение		Рекомендации по адаптации (вид работы)** к пункту 4.1 Акта обследования ОСИ
		№ на плане	№ фото	
Территория прилегающая к учреждению	ДЧ-И (К, О, С, Г)	1, 2, 3, 4, 5	Фототаблицы 1а, 2а, 3а, 4а, 5а	Текущий ремонт
Основной вход	ДЧ-И (К, О, С, Г)	6, 7, 8, 13	Фототаблицы 6а, 7а, 8а	технические решения невозможны – организация альтернативной формы обслуживания
Запасной вход слева от главного фасада	ДЧ-И (К, О, С, Г)	9, 14	9а	технические решения невозможны – организация

				альтернативной формы обслуживания
Запасной вход справа от главного фасада	ДЧ-И (К, О, С, Г)	10, 11, 15	10а	Текущий ремонт
Запасной вход с противоположной стороны от главного фасада	ДЧ-И (К, О, С, Г)	12, 16	11а	Текущий ремонт

\* указывается: ДП-В - доступно полностью всем; ДП-И (К, О, С, Г, У) – доступно полностью избирательно (указать категории инвалидов); ДЧ-В - доступно частично всем; ДЧ-И (К, О, С, Г, У) – доступно частично избирательно (указать категории инвалидов); ДУ - доступно условно, ВНД - недоступно

\*\*указывается один из вариантов: не нуждается; ремонт (текущий, капитальный); индивидуальное решение с ТСР; технические решения невозможны – организация альтернативной формы обслуживания

Комментарий к заключению: Состояние доступности объекта оценено как доступно частично избирательно, а также условная (с дополнительной помощью) доступность, что не обеспечивает полноценного нахождения на объекте граждан с ограниченными возможностями.

**I Результаты обследования:**

**3. Пути (путей) движения внутри здания (в т.ч. путей эвакуации)**

ТОИПКРО, 634034 г. Томск, ул. Пирогова, 10

Наименование объекта, адрес

№ п/п	Наименование функционально-планировочного элемента	Наличие элемента			Выявленные нарушения и замечания		Работы по адаптации объектов	
		есть/нет	№ на плане	№ фото	Содержание	Значимо для инвалида (категория)	Содержание	Виды работ
3.1	Коридор (вестибюль, зона ожидания)	есть	19, 20, 21	13а, 14а	отсутствуют информационные таблички о препятствиях	О, К, С	установить информационные таблички о препятствиях	Текущий ремонт
3.2	Лестница (внутри здания)	есть	13, 14, 18	12а	отсутствуют поручни на высоте 0,9 и 0,7 метров с двух сторон, отсутствуют контрастные цветные полосы на первой и последней ступени марша, установить тактильные полосы, предупреждающие об окончании перил	О, К, С	Установить поручни, нанести контрастные цветные полосы на ступенях марша, установить тактильные предупреждающие полосы об окончании перил	Текущий ремонт
3.3	Пандус (внутри здания)	нет			пандус на лестничных маршах отсутствует, отсутствуют поручни на высоте 0,9 и 0,7 метров с двух сторон	О, К, С	установить невозможно только при реконструкции здания, установить поручни	технические решения невозможны – организация альтернативной формы обслуживания
3.4	Лифт пассажирский (или подъемник)	нет						
3.5	Дверь							
3.6	Пути эвакуации (в т.ч. зоны безопасности)	есть	22, 23	13а	не соответствует ширина марша меньше 1,35 = 1,10 метра	К	ширину марша не изменить, возможно, только при реконструкции здания	технические решения невозможны – организация альтернативной формы обслуживания
	ОБЩИЕ требования к зоне				отсутствует предупредительная	К, О, С, Г	установить тактильные,	

					информация о препятствиях, отсутствуют тактильные предупреждающие полосы, вставки перед дверными проемам		предупреждающие полосы, вставки перед дверными проемами	
--	--	--	--	--	--	--	---	--

## II Заключение по зоне:

Наименование структурно-функциональной зоны	Состояние доступности* (к пункту 3.4 Акта обследования ОСИ)	Приложение		Рекомендации по адаптации (вид работы)** к пункту 4.1 Акта обследования ОСИ
		№ на плане	№ фото	
Пути (путей) движения внутри здания (в т.ч. путей эвакуации)	ДЧ-И (К, О, С, Г)	13, 14, 18,19	12а, 13а, 14а	Капитальный ремонт (реконструкция)

\* указывается: ДП-В - доступно полностью всем; ДП-И (К, О, С, Г, У) – доступно полностью избирательно (указать категории инвалидов); ДЧ-В - доступно частично всем; ДЧ-И (К, О, С, Г, У) – доступно частично избирательно (указать категории инвалидов); ДУ - доступно условно, ВНД - недоступно

\*\*указывается один из вариантов: не нуждается; ремонт (текущий, капитальный); индивидуальное решение с ТСР; технические решения невозможны – организация альтернативной формы обслуживания

Комментарий к заключению Состояние доступности объекта оценено как доступно частично избирательно, а также условная (с дополнительной помощью) доступность, что не обеспечивает полноценного нахождения на объекте граждан с ограниченными возможностями.



**I Результаты обследования:**

**4. Зоны целевого назначения здания (целевого посещения объекта)**

**Вариант I – зона обслуживания инвалидов**  
**ТОИПКРО, 634034 г. Томск, ул. Пирогова, 10**  
 Наименование объекта, адрес

№ п/п	Наименование функционально-планировочного элемента	Наличие элемента			Выявленные нарушения и замечания		Работы по адаптации объектов	
		есть/нет	№ на плане	№ фото	Содержание	Значимо для инвалида (категория)	Содержание	Виды работ
4.1	Кабинетная форма обслуживания	есть	24, 25, 26, 27, 28, 29, 30, 31	15а	В кабинетах не предусмотрена специальная мебель с регулировками по высоте и с изменяемыми наклонами	О, К	Приобрести специализированную мебель	Текущий ремонт
4.2	Зальная форма обслуживания							
4.3	Прилавочная форма обслуживания							
4.4	Форма обслуживания с перемещением по маршруту							
4.5	Кабина индивидуального обслуживания							
	ОБЩИЕ требования к зоне				отсутствуют информирующие обозначения помещений	С	Установить информирующие таблички с дублирующими рельефными знаками	текущий ремонт

**II Заключение по зоне:**

Наименование структурно-функциональной зоны	Состояние доступности* (к пункту 3.4 Акта обследования ОСИ)	Приложение		Рекомендации по адаптации (вид работы)** к пункту 4.1 Акта обследования ОСИ
		№ на плане	№ фото	
Зона обслуживания инвалидов	ДЧ-И(К, О, С, Г)	24, 25, 26, 27, 28, 29, 30, 31	15а	Текущий ремонт

\* указывается: ДП-В - доступно полностью всем; ДП-И (К, О, С, Г, У) – доступно полностью избирательно (указать категории инвалидов); ДЧ-В - доступно частично всем; ДЧ-И (К, О, С, Г, У) – доступно частично избирательно (указать категории инвалидов); ДУ - доступно условно, ВНД - недоступно

\*\*указывается один из вариантов: не нуждается; ремонт (текущий, капитальный); индивидуальное решение с ТСР; технические решения невозможны – организация альтернативной формы обслуживания

Комментарий к заключению: Состояние доступности объекта оценено как доступно частично избирательно, а также условная (с дополнительной помощью) доступность, что не обеспечивает полноценного нахождения на объекте граждан с ограниченными возможностями.

**I Результаты обследования:**

**4. Зоны целевого назначения здания (целевого посещения объекта)**

**Вариант II – места приложения труда**

Наименование функционально-планировочного элемента	Наличие элемента			Выявленные нарушения и замечания		Работы по адаптации объектов	
	есть/нет	№ на плане	№ фото	Содержание	Значимо для инвалида (категория)	Содержание	Виды работ
Место приложения труда							

**II Заключение по зоне:**

Наименование структурно-функциональной зоны	Состояние доступности* (к пункту 3.4 Акта обследования ОСИ)	Приложение		Рекомендации по адаптации (вид работы)** к пункту 4.1 Акта обследования ОСИ
		№ на плане	№ фото	

\* указывается: ДП-В - доступно полностью всем; ДП-И (К, О, С, Г, У) – доступно полностью избирательно (указать категории инвалидов); ДЧ-В - доступно частично всем; ДЧ-И (К, О, С, Г, У) – доступно частично избирательно (указать категории инвалидов); ДУ - доступно условно, ВНД - недоступно

\*\*указывается один из вариантов: не нуждается; ремонт (текущий, капитальный); индивидуальное решение с ТСР; технические решения невозможны – организация альтернативной формы обслуживания

Комментарий к заключению: \_\_\_\_\_

**I Результаты обследования:**

**4. Зоны целевого назначения здания (целевого посещения объекта)  
Вариант III – жилые помещения**

Наименование функционально-планировочного элемента	Наличие элемента			Выявленные нарушения и замечания		Работы по адаптации объектов	
	есть/нет	№ на плане	№ фото	Содержание	Значимо для инвалида (категория)	Содержание	Виды работ
Жилые помещения							

**II Заключение по зоне:**

Наименование структурно-функциональной зоны	Состояние доступности* (к пункту 3.4 Акта обследования ОСИ)	Приложение		Рекомендации по адаптации (вид работы)** к пункту 4.1 Акта обследования ОСИ
		№ на плане	№ фото	

\* указывается: ДП-В - доступно полностью всем; ДП-И (К, О, С, Г, У) – доступно полностью избирательно (указать категории инвалидов); ДЧ-В - доступно частично всем; ДЧ-И (К, О, С, Г, У) – доступно частично избирательно (указать категории инвалидов); ДУ - доступно условно, ВНД - недоступно

\*\*указывается один из вариантов: не нуждается; ремонт (текущий, капитальный); индивидуальное решение с ТСР; технические решения невозможны – организация альтернативной формы обслуживания

Комментарий к заключению: \_\_\_\_\_

**I Результаты обследования:**

**5. Санитарно-гигиенических помещений**  
**ТОИПКРО, 634034 г. Томск, ул. Пирогова, 10**  
 Наименование объекта, адрес

№ п/п	Наименование функционально-планировочного элемента	Наличие элемента			Выявленные нарушения и замечания		Работы по адаптации объектов	
		есть/нет	№ на плане	№ фото	Содержание	Значимо для инвалида (категория)	Содержание	Виды работ
5.1	Туалетная комната	есть	32, 33, 34, 35	16а, 17а	имеются пороги при входе в туалеты, отсутствуют поручни и опоры  отсутствуют крючки для одежды, костылей и т.п.	к, с, о, г	установить поручни и опоры  устранить пороги при входе в туалеты (установить аппарат)  установить крючки для одежды, костылей и т.п.  оборудовать кнопкой вызова	текущий ремонт, индивидуальные решения с помощью ТСР
5.2	Душевая/ ванная комната	нет						
5.3	Бытовая комната (гардеробная)	нет						
	ОБЩИЕ требования к зоне				отсутствуют информирующие таблички о помещении, розетки и выключатели расположены на высоте 0,8,  отсутствуют предупреждающие тактильные средства об опасностях	С, Г, О, К	установить информирующие таблички о помещениях с дублированием рельефными буквами,  установить предупреждающие тактильные маячки	текущий ремонт

**II Заключение по зоне:**

Наименование структурно-функциональной зоны	Состояние доступности* (к пункту 3.4 Акта обследования ОСИ)	Приложение		Рекомендации по адаптации (вид работы)** к пункту 4.1 Акта обследования ОСИ
		№ на плане	№ фото	
Санитарно-гигиенические помещения	ДЧ-И(К, О, С, Г)	32, 33, 34, 35	16а, 17а	Текущий ремонт

\* указывается: ДП-В - доступно полностью всем; ДП-И (К, О, С, Г, У) – доступно полностью избирательно (указать категории инвалидов); ДЧ-В - доступно частично всем; ДЧ-И (К, О, С, Г, У) – доступно частично избирательно (указать категории инвалидов); ДУ - доступно условно, ВНД - недоступно

\*\*указывается один из вариантов: не нуждается; ремонт (текущий, капитальный); индивидуальное решение с ТСР; технические решения невозможны – организация альтернативной формы обслуживания

Комментарий к заключению: Состояние доступности объекта оценено как доступно частично избирательно, а также условная (с дополнительной помощью) доступность, что не обеспечивает полноценного нахождения на объекте граждан с ограниченными возможностями.

**I Результаты обследования:**  
**6. Системы информации на объекте**  
**ТОИПКРО, 634034 г. Томск, ул. Пирогова, 10**  
 Наименование объекта, адрес

№ п/п	Наименование функционально-планировочного элемента	Наличие элемента			Выявленные нарушения и замечания		Работы по адаптации объектов	
		есть/нет	№ на плане	№ фото	Содержание	Значимо для инвалида (категория)	Содержание	Виды работ
6.1	Визуальные средства	есть			Есть светящиеся указатели для указания выходов при эвакуации, но отсутствует электронное табло с бегущей строкой с возможностью звукового оповещения,  часть информации расположенной на информационных стендах не читаема для людей с ограничениями зрения	С, Г, О, К	обновить информационные таблички о помещениях и специалистах согласно требованиям,  приобрести электронное табло	текущий ремонт,  индивидуальные решения с помощью ТСР
6.2	Акустические средства	нет					Установить звуковые маяки и информаторы	текущий ремонт,  индивидуальные решения с помощью ТСР
6.3	Тактильные средства	нет			отсутствуют тактильные средства предупреждения об опасностях	С	установить тактильные средства предупреждения об опасностях	индивидуальные решения с помощью ТСР
	ОБЩИЕ требования к зоне				отсутствует система предупреждения <u>световая</u> , синхронно со звуком	ДП-В	установить дублирующую световую сигнализацию в здании	текущий ремонт  индивидуальные решения с помощью ТСР

**II Заключение по зоне:**

Наименование структурно-функциональной зоны	Состояние доступности* (к пункту 3.4 Акта обследования ОСИ)	Приложение		Рекомендации по адаптации (вид работы)** к пункту 4.1 Акта обследования ОСИ
		№ на плане	№ фото	
Системы информации на объекте	ДЧ-И (К, О, С, Г)			Текущий ремонт,  Индивидуальные решения с помощью ТСР

\* указывается: ДП-В - доступно полностью всем; ДП-И (К, О, С, Г, У) – доступно полностью избирательно (указать категории инвалидов); ДЧ-В - доступно частично всем; ДЧ-И (К, О, С, Г, У) – доступно частично избирательно (указать категории инвалидов); ДУ - доступно условно, ВНД - недоступно

\*\*указывается один из вариантов: не нуждается; ремонт (текущий, капитальный); индивидуальное решение с ТСР; технические решения невозможны – организация альтернативной формы обслуживания

Комментарий к заключению: Состояние доступности объекта оценено как условная (с дополнительной помощью) доступность, что не обеспечивает полноценного нахождения на объекте.

Фототаблица № 1а

Административное здание по адресу: г. Томск, ул. Пирогова, 10.  
Вход (въезд) на территорию ТОИПКРО, оборудован шлагбаумом



Фототаблица № 2а

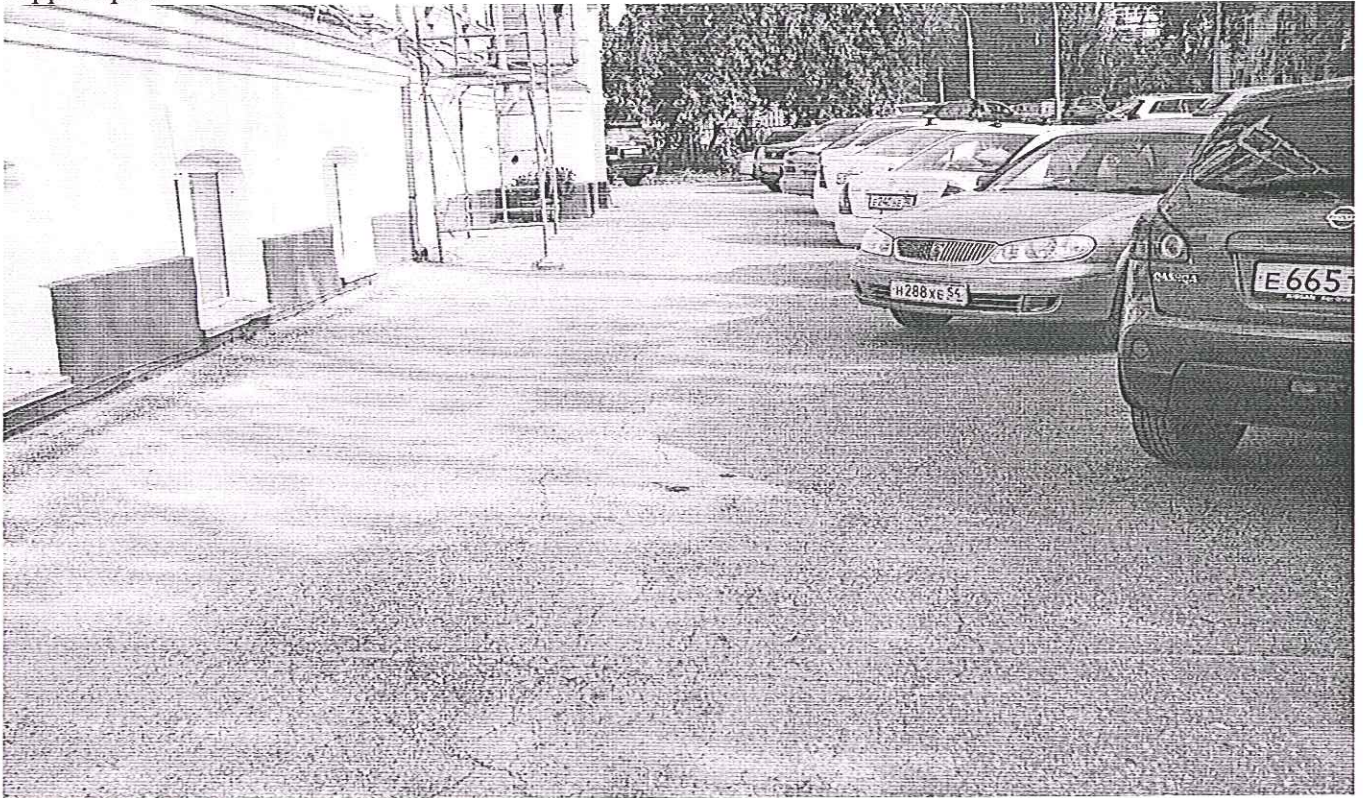
Административное здание по адресу: г. Томск, ул. Пирогова, 10.  
Вход на территорию ТОИПКРО оборудован калиткой



Фототаблица № 3а

Административное здание по адресу: г. Томск, ул. Пирогова, 10.

Путь движения по территории от входа (въезда) № 2. Стоянка автотранспорта на территории.



Фототаблица № 4а

Административное здание по адресу: г. Томск, ул. Пирогова, 10.

Путь движения по территории от входа № 1



Фототаблица № 5а

Административное здание по адресу: г. Томск, ул. Пирогова, 10.  
Стоянка автотранспорта на прилегающей территории и внутри ограды.



Фототаблица № 6а

Входная дверь в областное государственное бюджетное учреждение дополнительного образования «Томский областной институт повышения квалификации и переподготовки работников образования»





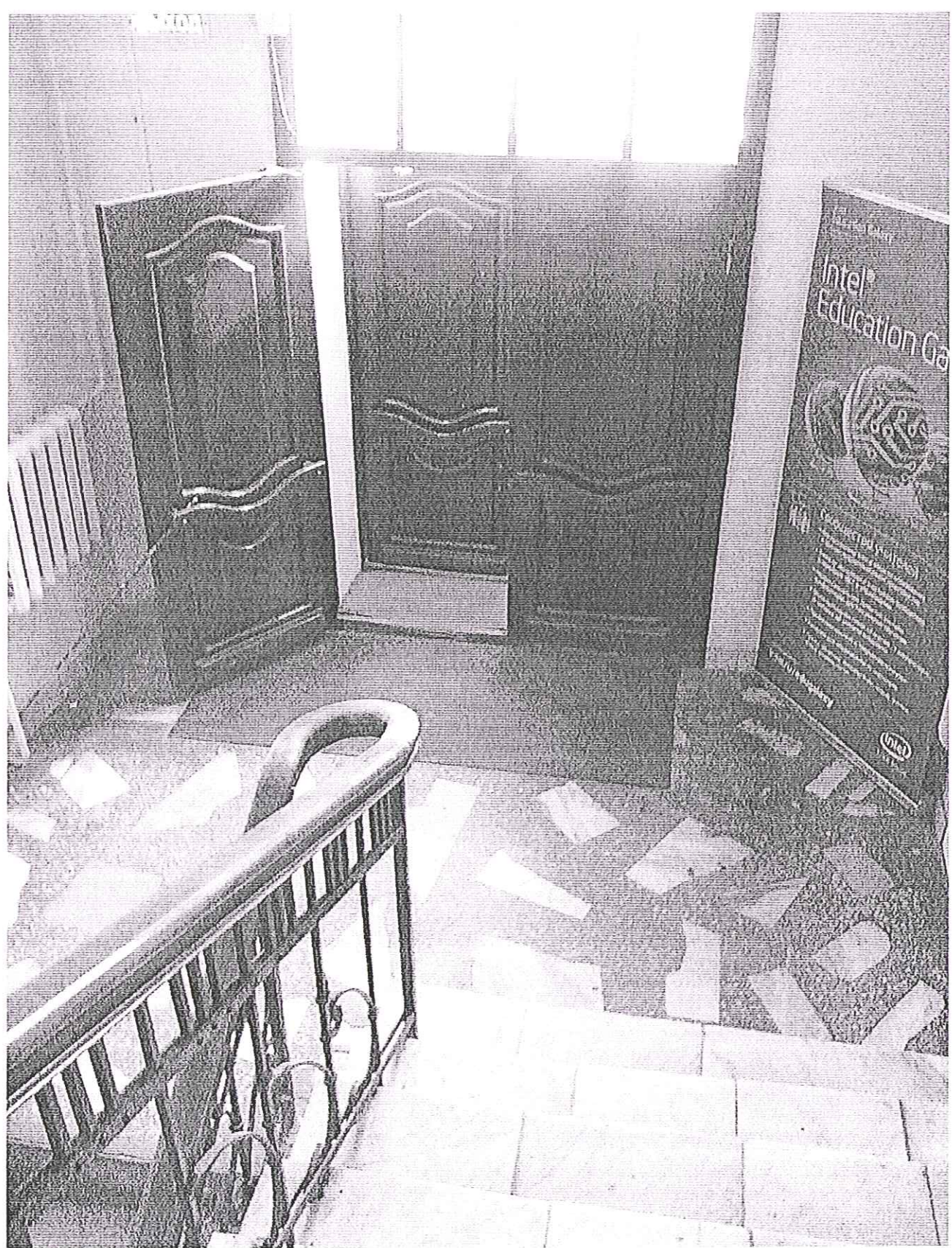
Фототаблица № 7а

Входная дверь в областное государственное бюджетное учреждение дополнительного образования «Томский областной институт повышения квалификации и переподготовки работников образования»



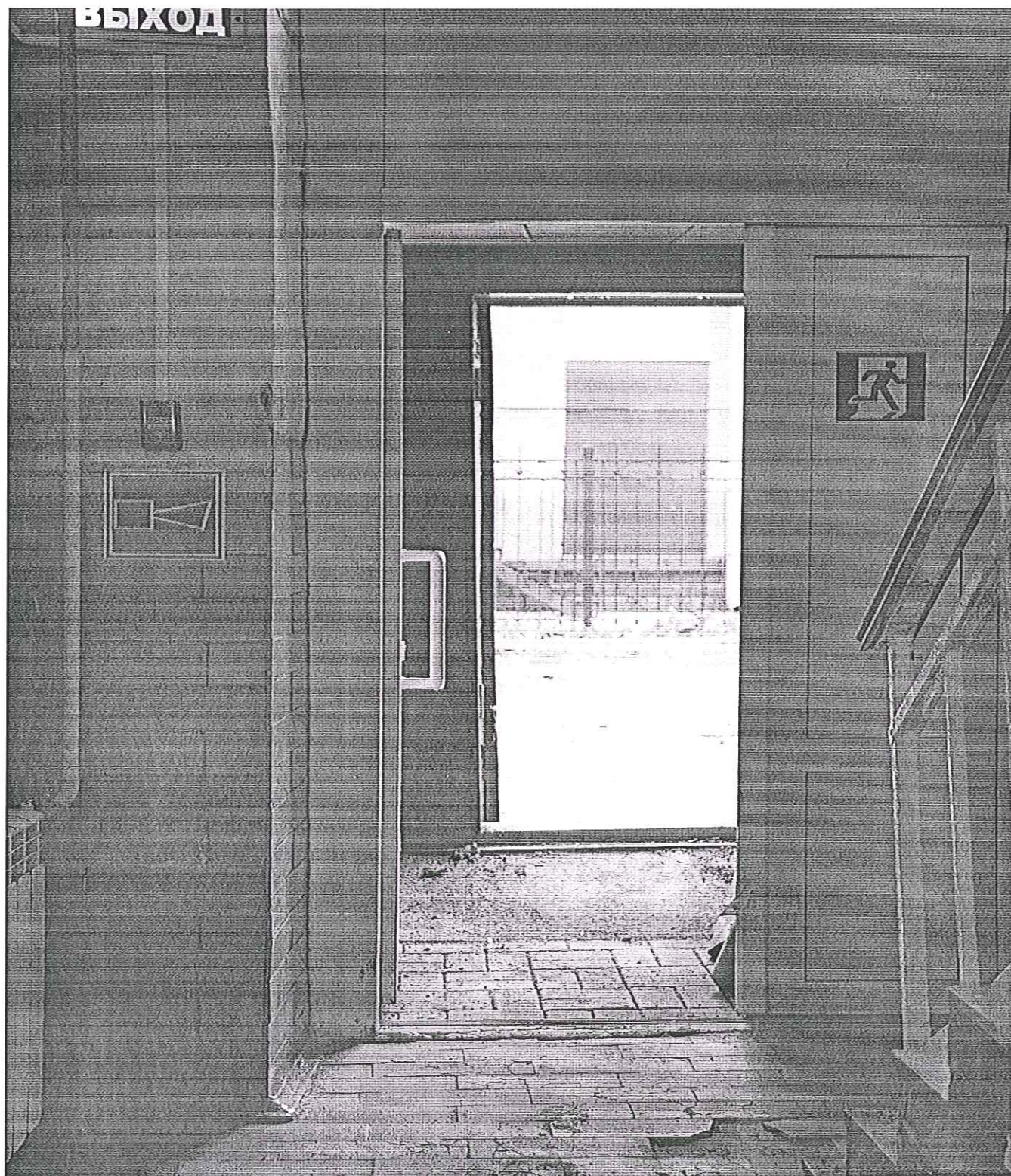
Фототаблица № 8а

Площадка за входной дверью и тамбур



Фототаблица № 9а

Административное здание по адресу: г. Томск, ул. Пирогова, 10.  
Запасной вход слева от главного фасада, входная площадка перед дверью.



Фототаблица №10а

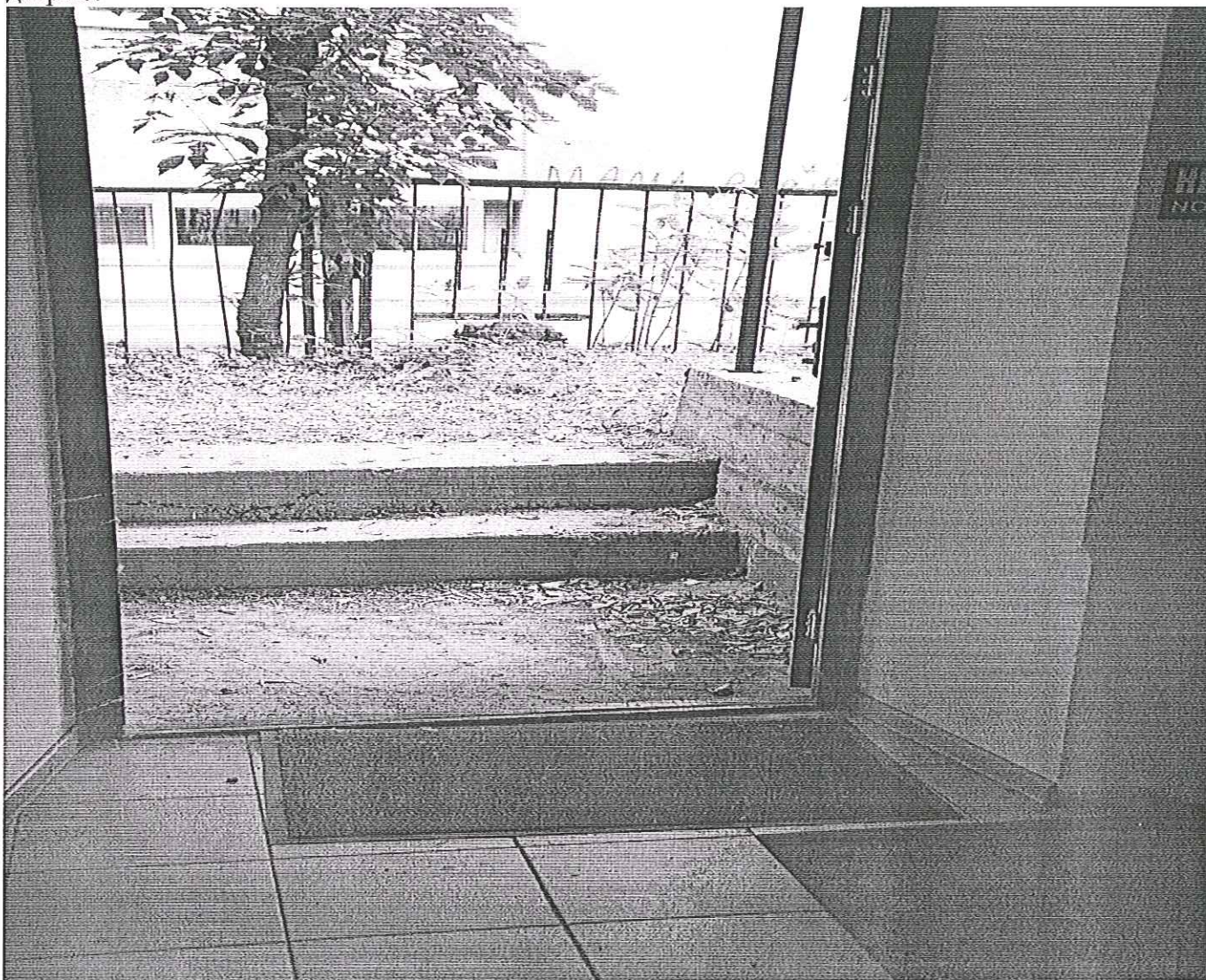
Административное здание по адресу: г. Томск, ул. Пирогова, 10.  
Запасной вход справа от главного фасада, входная площадка перед дверью.



Фототаблица №1 а

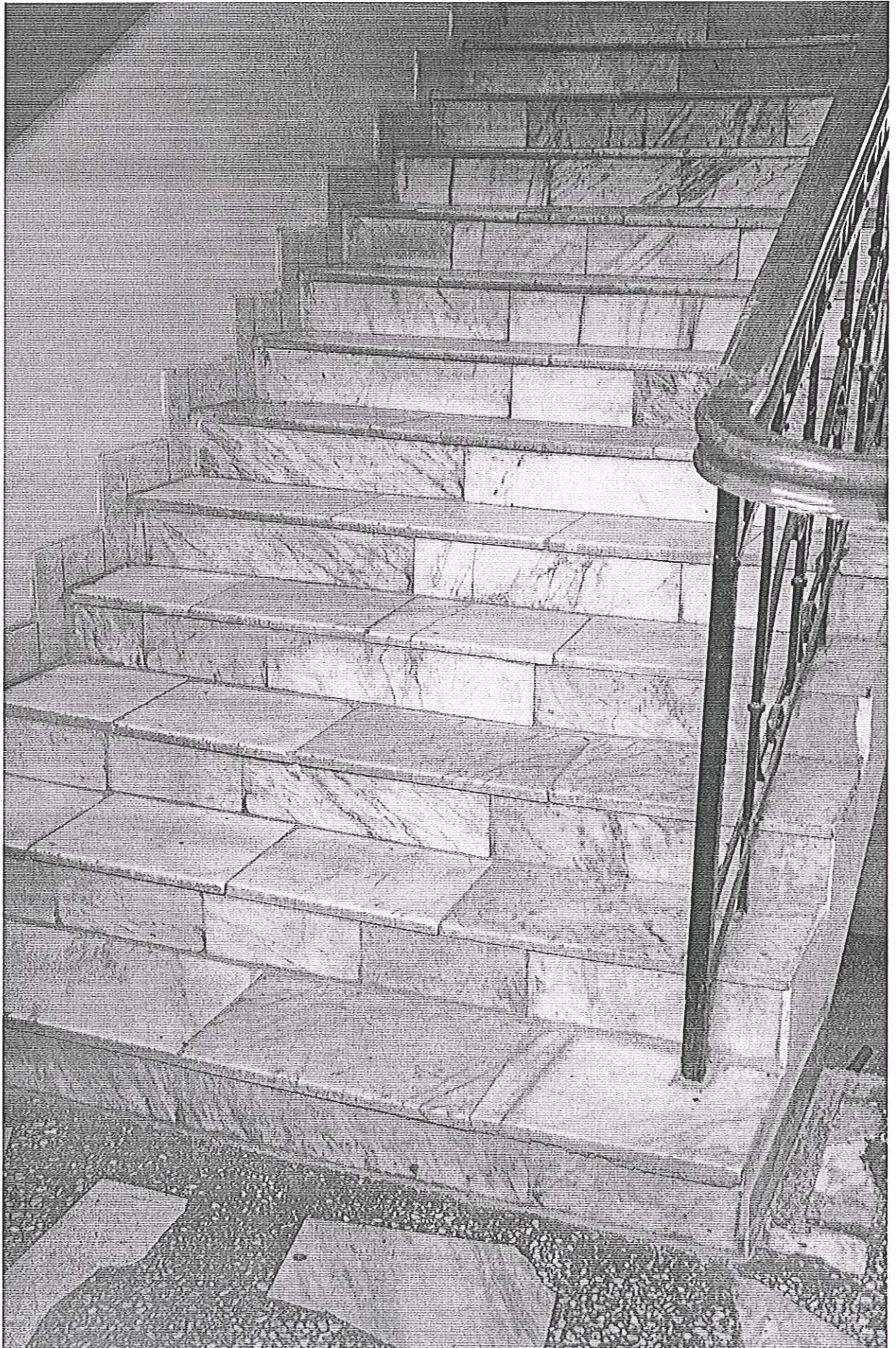
Административное здание по адресу: г. Томск, ул. Пирогова, 10.

Запасной вход с противоположной стороны от главного фасада, входная площадка перед дверью.



Фототаблица № 12а

Административное здание по адресу: г. Томск, ул. Пирогова, 10.  
Лестница внутри здания



Фототаблица № 13а

Административное здание по адресу: г. Томск, ул. Пирогова, 10.  
Коридор № 22 на схеме



Коридор № 23 на схеме



Фототаблица № 14а

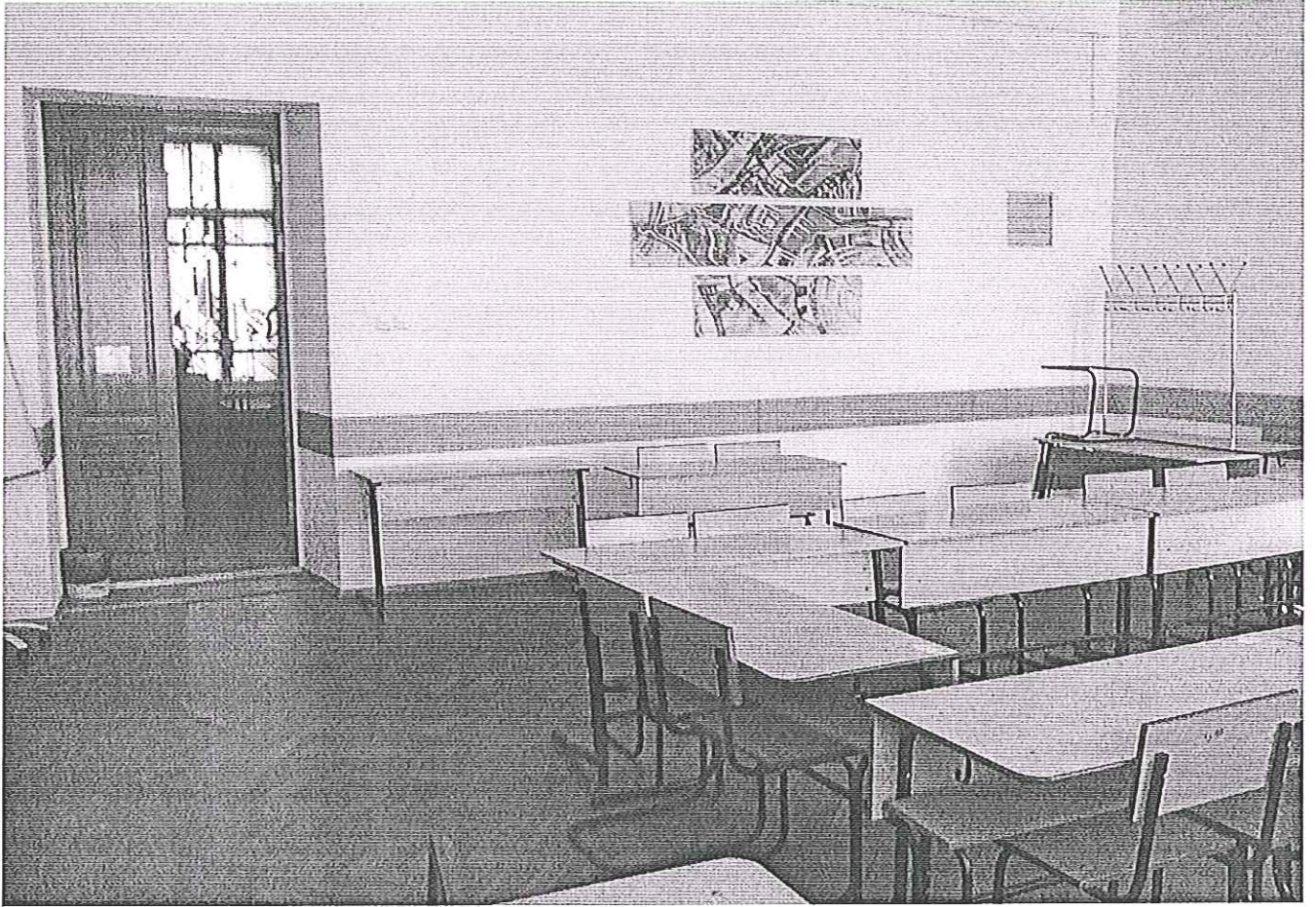
Административное здание по адресу: г. Томск, ул. Пирогова, 10.  
Коридор № 21 на схеме





Фототаблица № 15а

Административное здание по адресу: г. Томск, ул. Пирогова, 10.  
Кабинет для обучения



Учебная аудитория



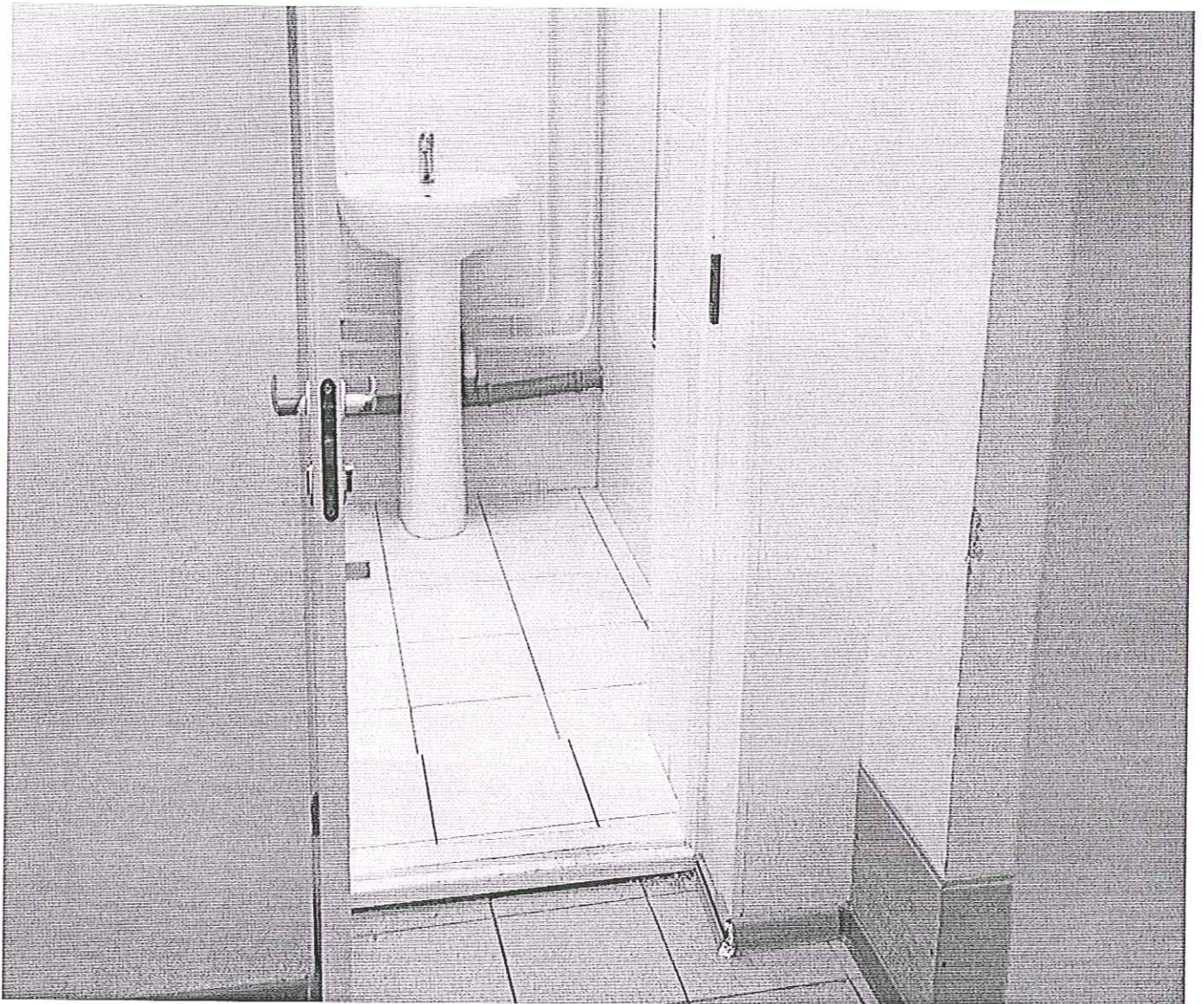
Фототаблица № 16а

Административное здание по адресу: г. Томск, ул. Пирогова, 10.  
Туалетная комната цокольная часть здания



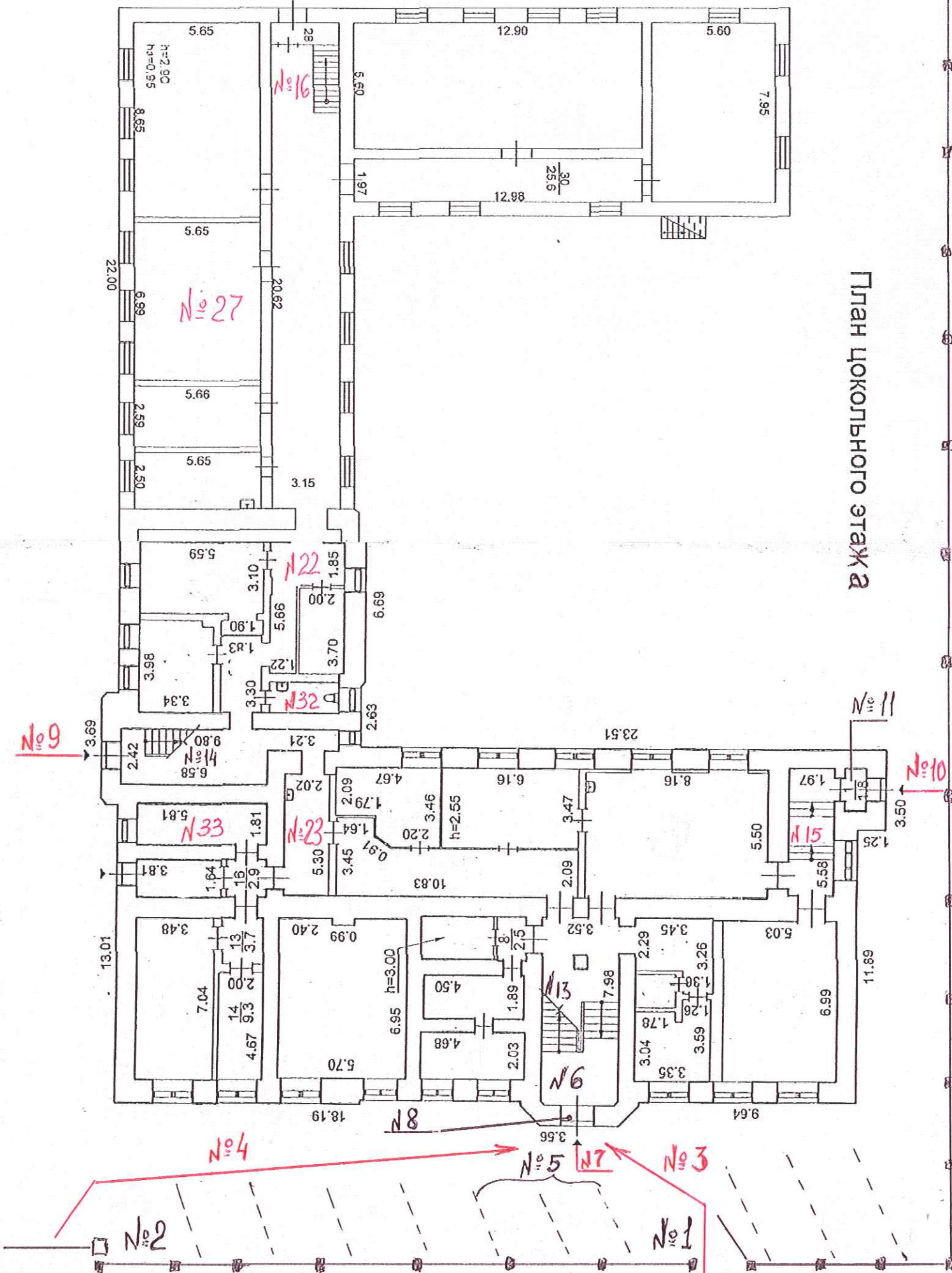
Фототаблица № 17а

Административное здание по адресу: г. Томск, ул. Пирогова, 10.  
Туалетная комната первый этаж



Приложение №2  
к паспорту ОСИ №1  
от 23.09.2016

План цокольного этажа



№12

№27

№16

№22

№32

№33

№23

№15

№9

№8

№4

№5

№7

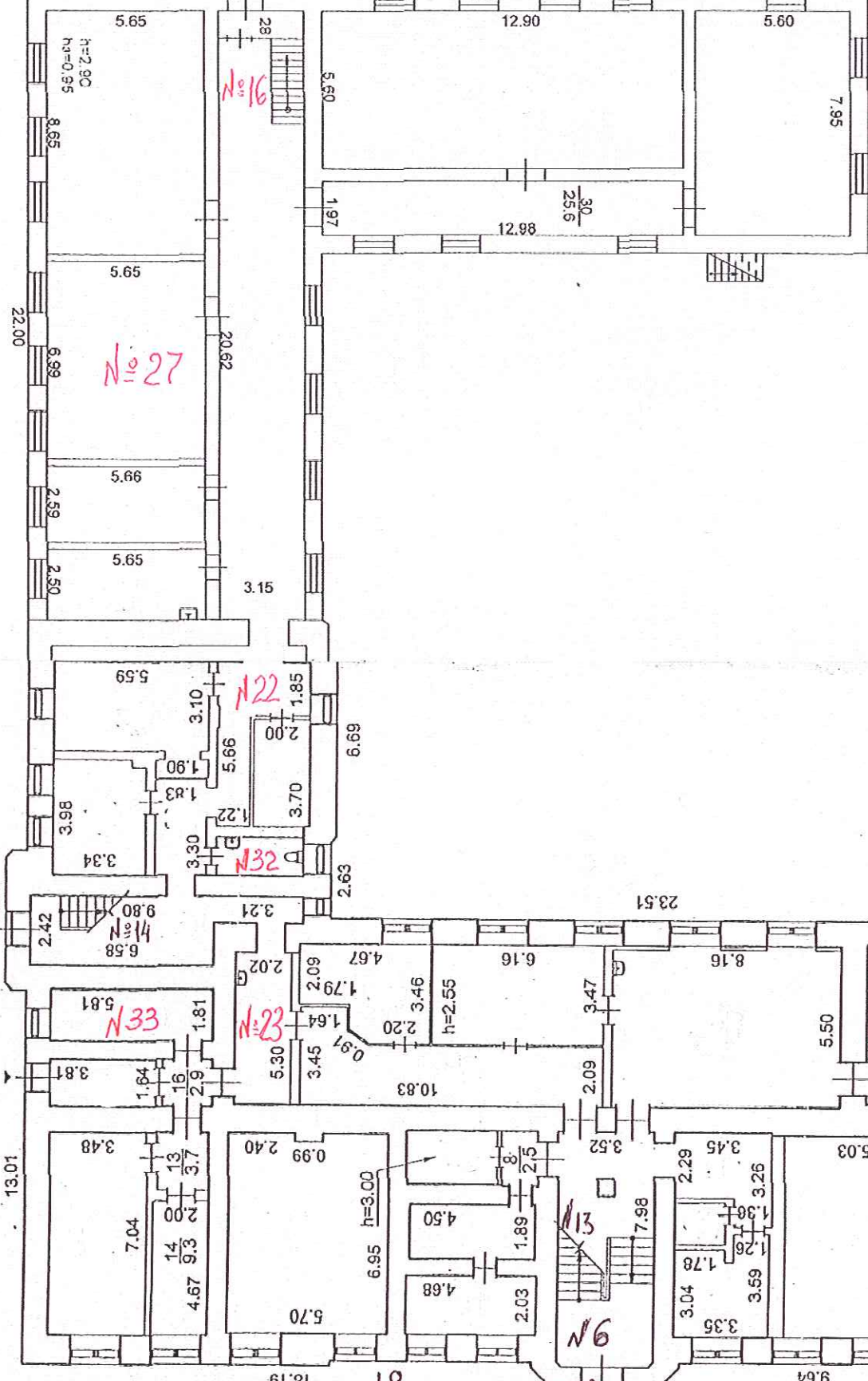
№3

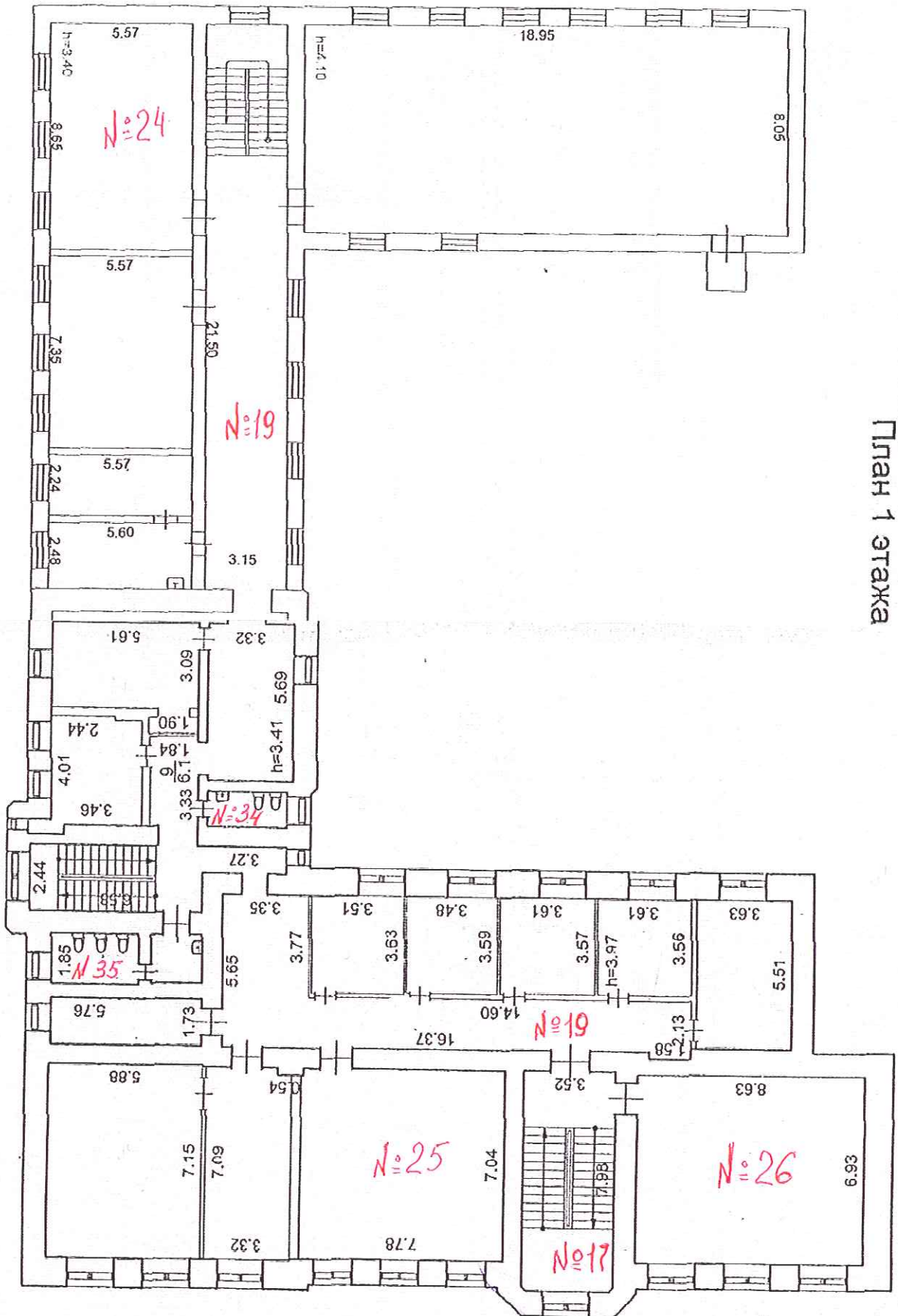
№2

№1

№11

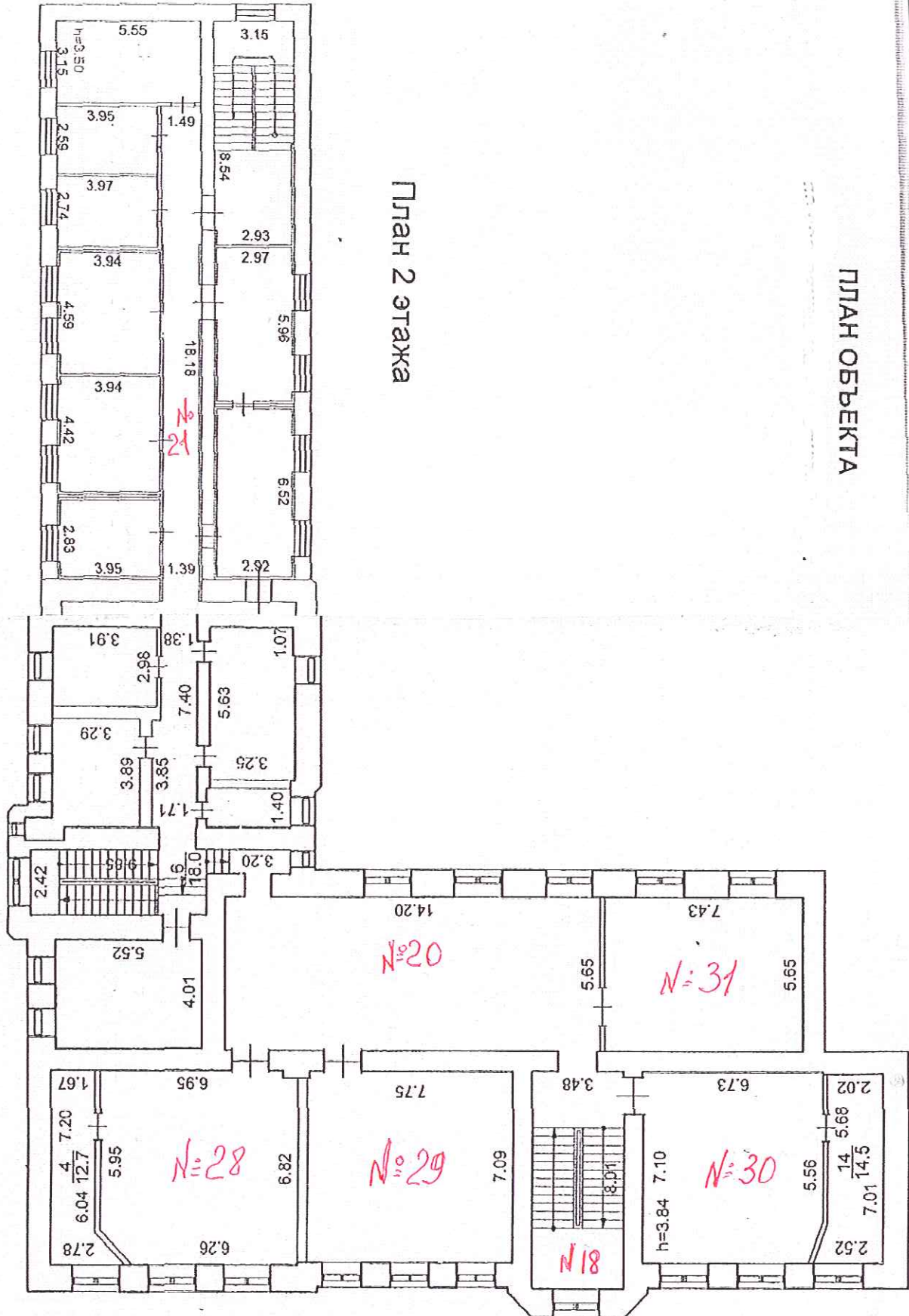
№10





План 1 этажа

ПЛАН ОБЪЕКТА



План 2 этажа

Приложение № 3  
к паспорту ОСИ № от 23.09.2016.

# ПЛАН ЭВАКУАЦИИ ПРИ ПОЖАРЕ И ДРУГИХ ЧС из помещений ТОИПКРО, ул. Пирогова, 10 - цокольный этаж

Согласовано  
Начальник ОНД Кировского  
района г. Томска  
В. В. Чернов

Утверждаю  
Директор ТОИПКРО  
С. И. Андурьев

## УСЛОВНЫЕ ОБОЗНАЧЕНИЯ

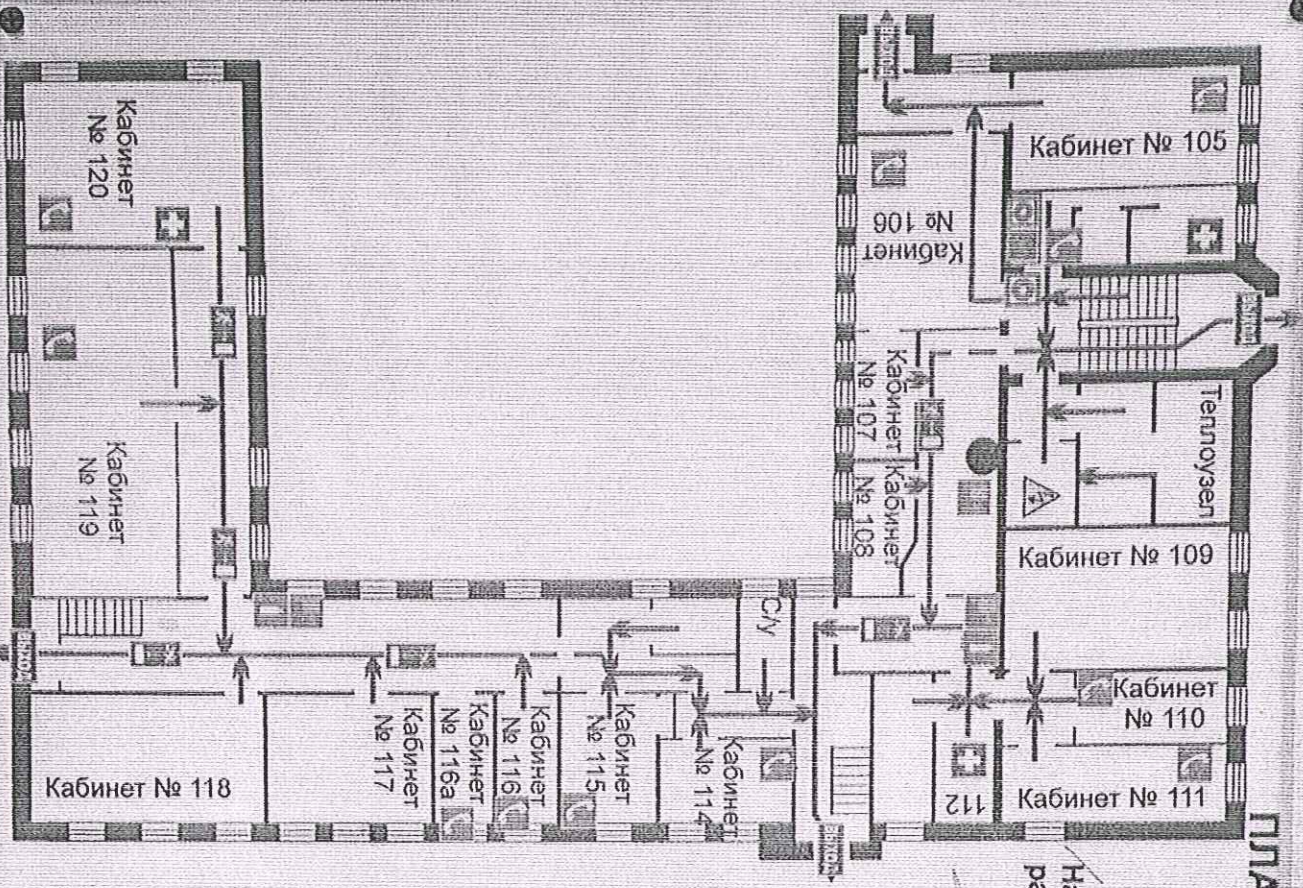
- огнетушитель
- направление движения
- телефон
- кнопка включения пожарной автоматики
- блок АУПС
- пожарный кран
- эл. шит
- эвакуационный выход
- аптечка первой медицинской помощи
- Вы здесь
- путь к основному эвакуационному выходу
- путь к запасному эвакуационному выходу
- Задействовать систему оповещения о пожаре

### Действия при пожаре Сохранять спокойствие!

- Сообщить по телефону: **01, сот 010**
  - адрес объекта пожара
  - место возникновения пожара
  - свою фамилию
- Эвакуировать людей
  - ориентироваться по знакам направления движения
  - взять с собой пострадавших
- По возможности принять меры по тушению пожара
  - использовать средства противопожарной защиты
  - при необходимости обеспечить помещения

### Действия при аварии Сохранять спокойствие!

- Сообщить по телефону:
  - адрес объекта
  - что случилось
  - известия ли пострадавших
  - свою фамилию
- Локализовать аварию
  - предотвратить развитие аварии
  - использовать средства защиты
  - обозначить место аварии
- Эвакуировать людей
  - оказать помощь пострадавшим
  - ориентироваться по знакам
  - взять с собой пострадавших

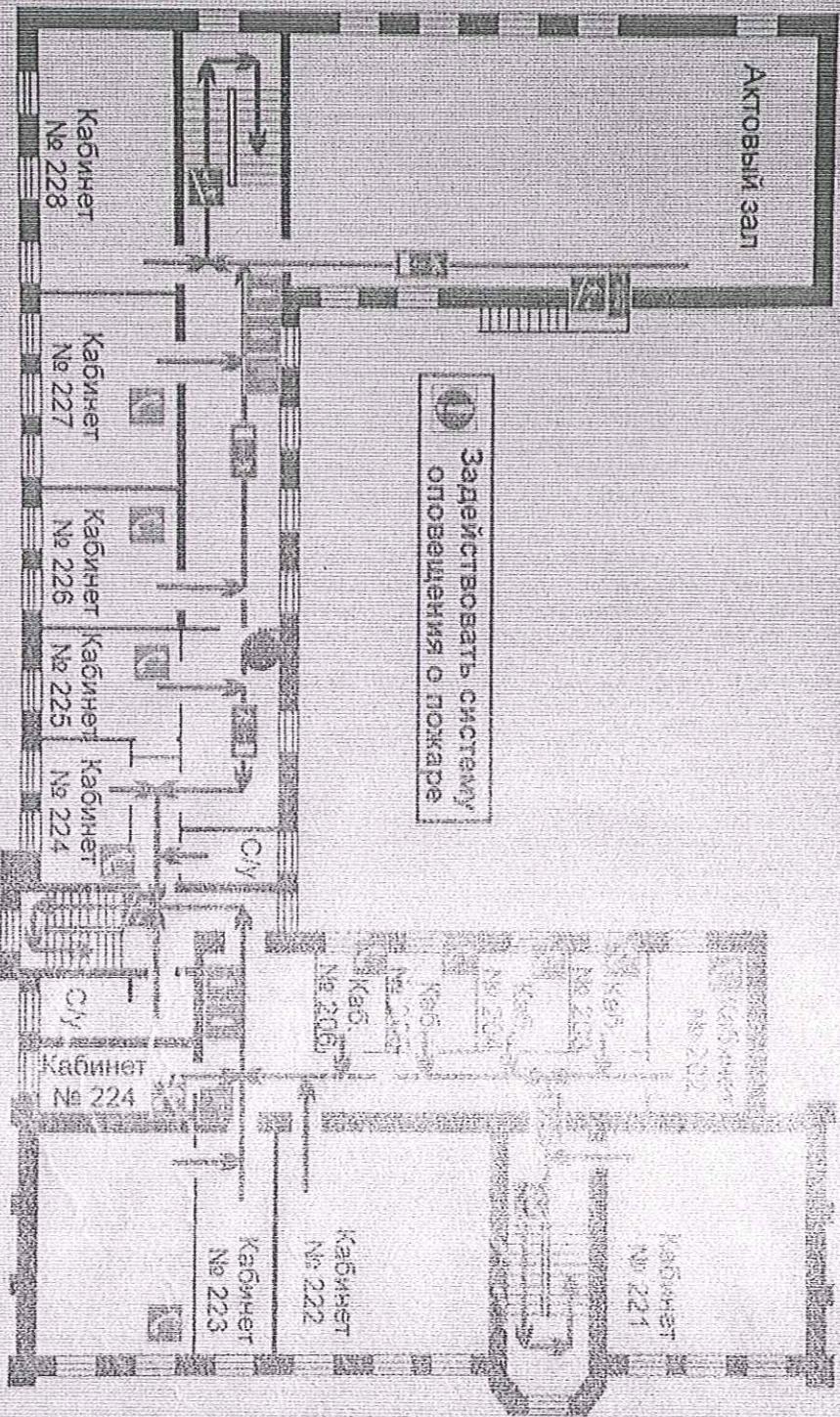


Согласовано  
 Начальник ОНД Кировского  
 района г. Томска  
*В. В. Чернов*

# ПЛАН ЭВАКУАЦИИ ПРИ ПОЖАРЕ И ДРУГИХ ЧС

из помещения ТОИПКРО,  
 ул. Тирогова, 10 - 1 этаж

Утверждаю  
 Директор ТОИПКРО  
 С. И. Ануфриев



## УСЛОВНЫЕ ОБОЗНАЧЕНИЯ

- огнетушитель
- эвакуационный выход
- Вы находитесь здесь
- пожарный кран
- направление движения при эвакуации
- телефон
- путь к основному эвакуационному выходу

<b>Действия при пожаре</b> Сохранять спокойствие!	
1	События по телефону: 01, СОТ 010 - адрес объекта - место возникновения пожара - свою фамилию
2	Эвакуировать людей - ориентироваться по знакам направления движения - взять с собой пострадавших
3	По возможности принять меры по тушению пожара - использовать средства противопожарной защиты - при необходимости обеспечить помещения
<b>Действия при аварии</b> Сохранять спокойствие!	
1	События по телефону: - адрес объекта - что случилось - кем/кем ли - пострадавшие - свою фамилию
2	Локализировать аварию - предотвратить развитие аварии - использовать средства защиты
3	Эвакуировать людей - обозначить место аварии - оказать помощь пострадавшим - ориентироваться по знакам - взять с собой пострадавших

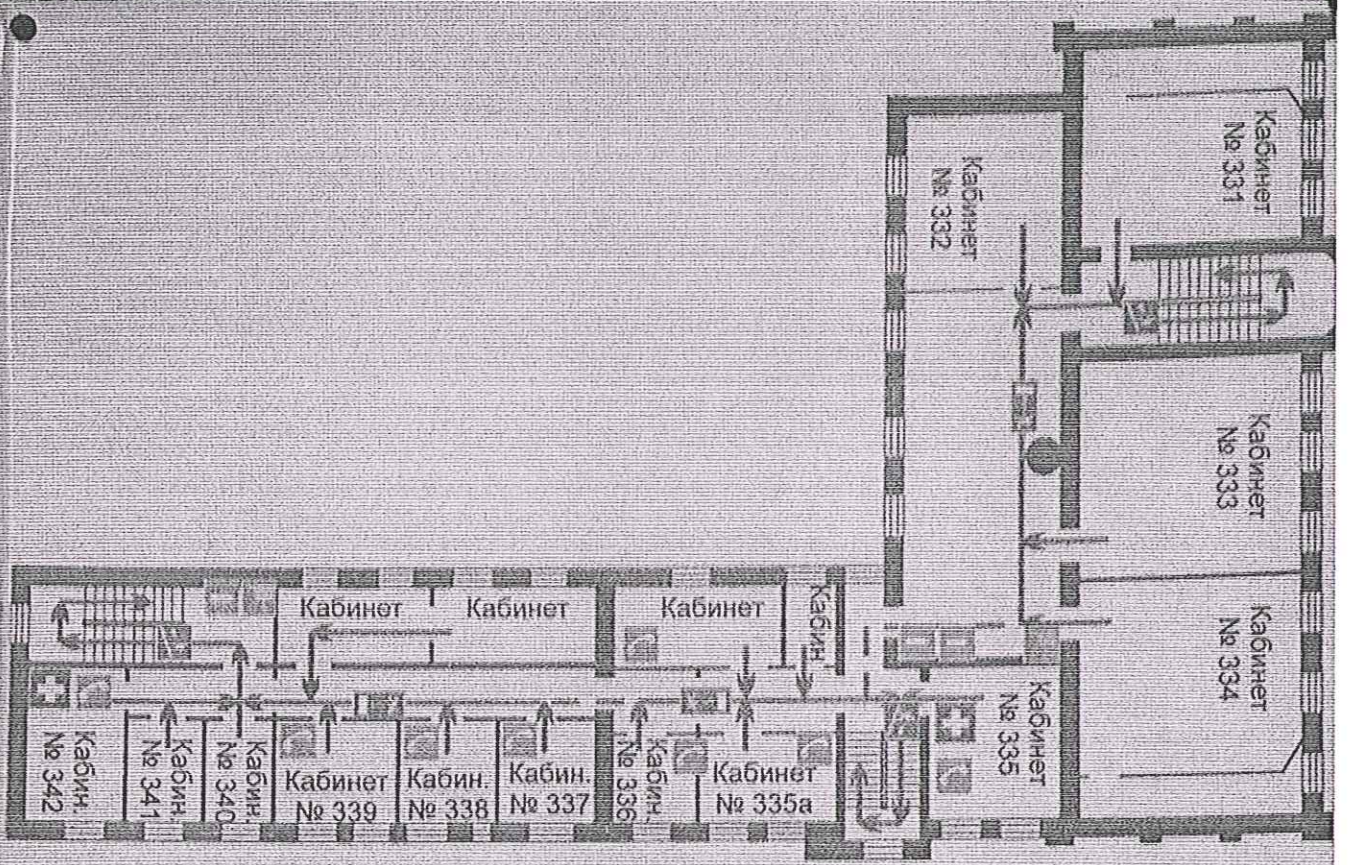


Лист. 3

# ПЛАН ЭВАКУАЦИИ ПРИ ПОЖАРЕ И ДРУГИХ ЧС ИЗ ПОМЕЩЕНИЙ ТОИТКРО, УЛ. ПИРОВОГА, 10 - 2 ЭТАЖ

Согласовано  
Начальник ОНД Кировского района г. Томска  
В. В. Чернов

Утверждено  
Директор ТОИТКРО  
С. М. Ануфриев



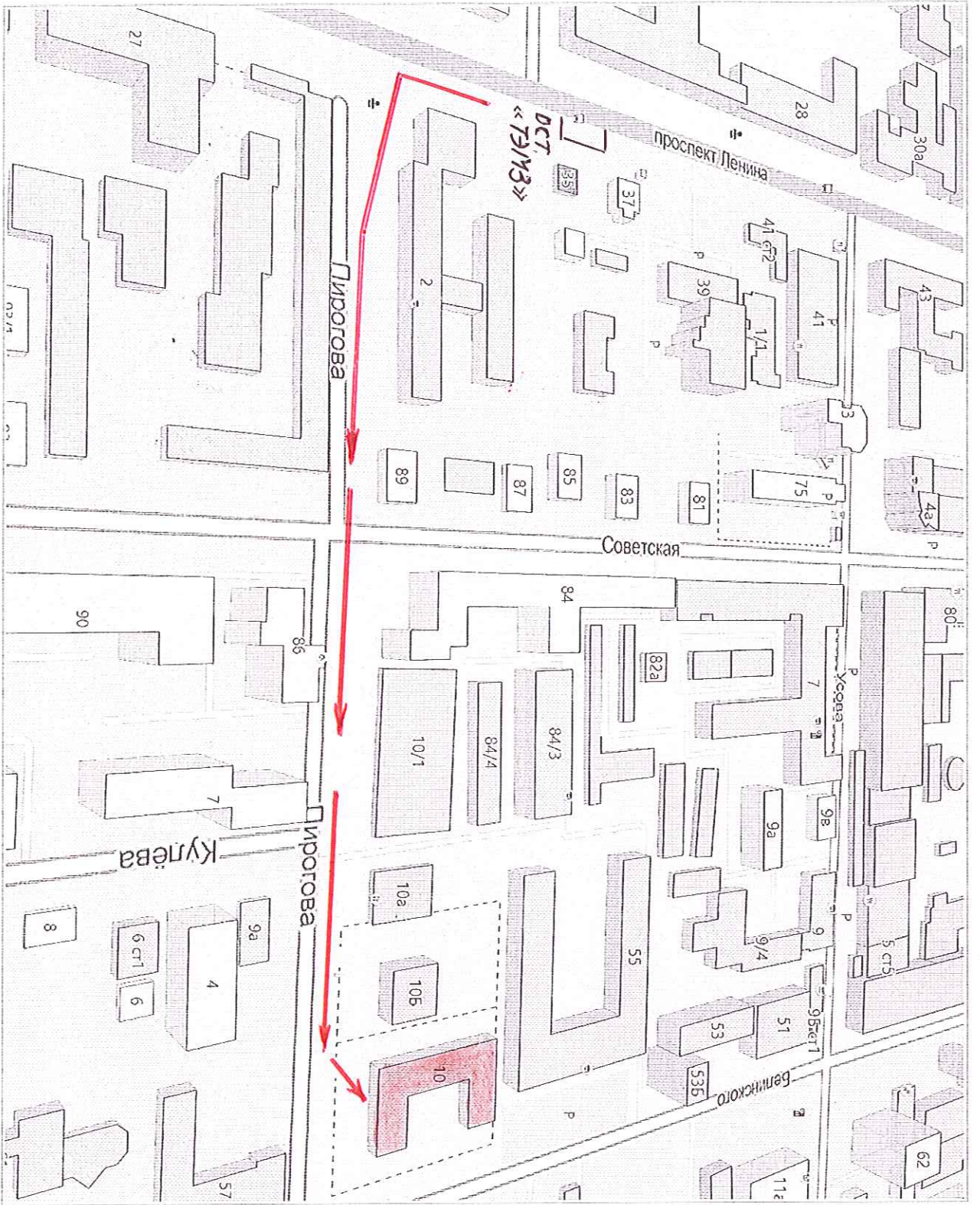
## УСЛОВНЫЕ ОБОЗНАЧЕНИЯ

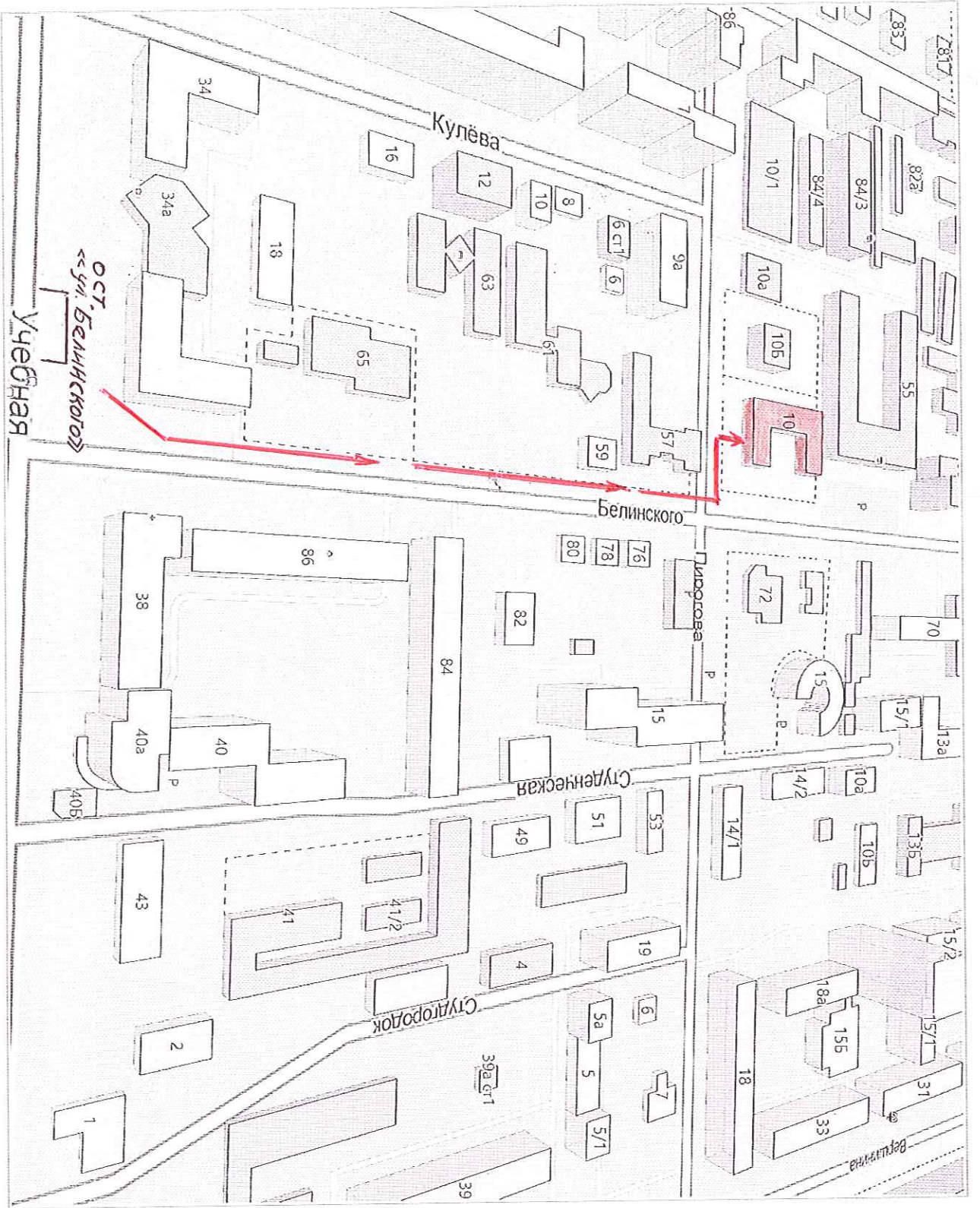
- огнетушитель
- пожарный кран
- аптечка первой медицинской помощи
- эвакуационный выход
- Вы находитесь здесь
- телефон
- Путь к основному эвакуационному выходу
- Путь к запасному эвакуационному выходу

Действия при пожаре Сохранять спокойствие!		Действия при аварии Сохранять спокойствие!	
1	Соборить по телефону: 01, 02, 010	1	Соборить по телефону:
	- адрес объекта пожара - место возникновения пожара - свою фамилию		- адрес объекта - что случилось - имеются ли пострадавшие - свою фамилию
2	Эвакуировать людей	2	Локализовать аварию
	- ориентироваться по знакам направления движения - взять с собой пострадавших		- предотвращать развитие аварии - локализовать средства защиты
3	По возможности принять меры по тушению пожара	3	Эвакуировать людей
	- при необходимости обеспечить помещения		- оказывать помощь пострадавшим - ориентироваться по знакам - взять с собой пострадавших

Масштаб: 1:100  
Составитель: [Name]  
Проверил: [Name]

Приложение 4  
к паспорту ОСИ №1 от 23.09.2016.





Прил. 4