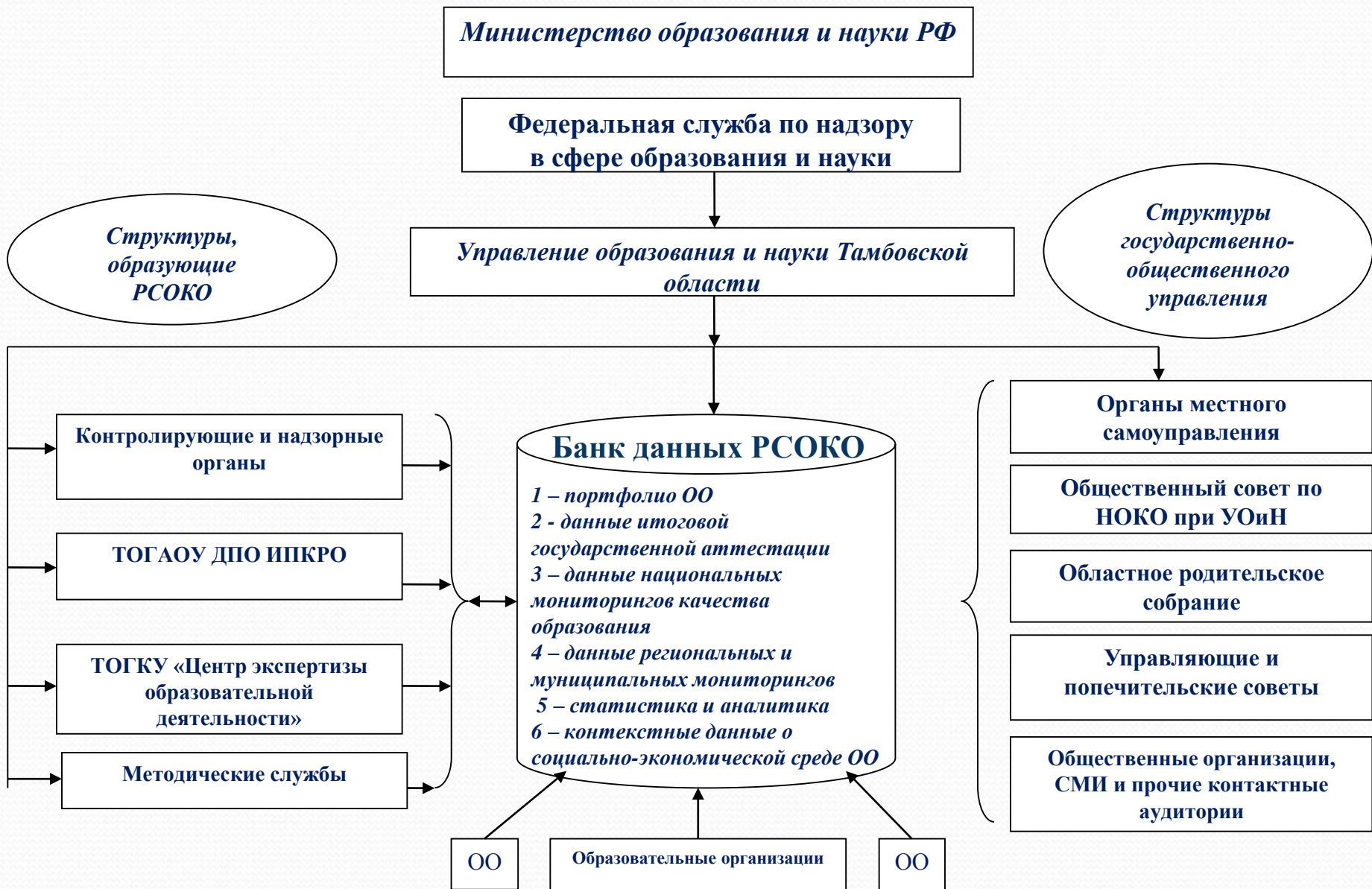


**Подходы к выявлению
профессиональных рисков на основе
анализа результатов оценочных
процедур**

*Олег Александрович Мексичев,
директор ТОГКУ «Центр
экспертизы образовательной
деятельности», г. Тамбов*



Организационная структура РСОКО Тамбовской области







Подходы к выявлению профессиональных рисков

Анализ результатов оценочных процедур, в ходе которых решаются следующие задачи:

- проверяется освоение обучающимися контролируемых элементов содержания (соотнесение каждого задания с кодификатором КЭС и КТ);
- оценивается уровень объективности полученных результатов (за основу принимается доверительный интервал выборки);
- проводится корреляционный анализ результатов различных оценочных процедур (например, результаты ВПР и ЕГЭ).

Анализ социального контекста функционирования образовательных организаций, в рамках которого решается следующий круг задач:

- определяется ряд школ, функционирующих в неблагоприятных социальных условиях (методика ИСБШ);
- при выявлении профессиональных рисков (через определение профессиональных педагогических компетенций как одного из критериев определения социального благополучия школ) анализируются результаты тех школ, которые отнесены в категорию школ с низким индексом социального благополучия (по квартильному распределению).



Анализ результатов оценочных процедур, позволяющий выявить профессиональные риски (на примере ВПР)

ВПР
индивидуальные
результаты

ТОГКУ ЦЭОД

- Анализ результатов по контролируемым элементам содержания.
- Выявление проблемных зон обучающихся в освоении конкретных предметов.
- Построение доверительного интервала по среднему первичному баллу по каждой ОО.
- Выявление ОО с высокими и низкими результатами относительно доверительного интервала выборки. Сравнение региональных и федеральных показателей.
- Сравнение результатов ВПР с итоговой отметкой по журналу.
- Выявление корреляции среднего балла по ВПР и ЕГЭ.

КИМы, спецификации, критерии

Соотнесение заданий ВПР
с КЭС и КТ

Аналитическая справка

Отчет

ОО

Курсы
ПК

ТОИПКРО

- Создание вариативных условий для повышения квалификации педагогических кадров, направленных на снижение профессиональных рисков.
- Выстраивание образовательной траектории для индивидуальной корректировки профессиональной компетенции педагога, способствующих минимизировать профессиональные риски.



ТОГКУ ЦЭОД

КИМы, спецификации, критерии

КИМ

Спецификация

Форма для эксперта

Критерии

Соотнесение заданий ВПР с КЭС и КТ

ТОИПКРО

The collage contains several documents:

- Спецификация (Specification):** Documents titled "Общая часть спецификации заданий ВПР (История 5)" and "Спецификация заданий ВПР (История 5)".
- Критерии (Criteria):** Documents titled "Критерии оценивания заданий ВПР (История 5)" and "Критерии оценивания заданий ВПР (История 5)".
- Форма для эксперта (Expert Form):** Documents titled "Общая часть задания ВПР (История 5)" and "Задания ВПР (История 5)".
- Соотнесение заданий ВПР с КЭС и КТ (Correlation of VPR tasks with KES and KT):** Documents titled "Общая часть задания ВПР (История 5)" and "Задания ВПР (История 5)".



Анализ результатов оценочных процедур, позволяющий выявить профессиональные риски (на примере ВПР)

ВПР
индивидуальные
результаты

ТОГКУ ЦЭОД

- Анализ результатов по контролируемым элементам содержания.
- Выявление проблемных зон обучающихся в освоении конкретных предметов.
- Построение доверительного интервала по среднему первичному баллу по каждой ОО.
- Выявление ОО с высокими и низкими результатами относительно доверительного интервала выборки. Сравнение региональных и федеральных показателей.
- Сравнение результатов ВПР с итоговой отметкой по журналу.
- Выявление корреляции среднего балла по ВПР и ЕГЭ.

КИМы, спецификации, критерии

Соотнесение заданий ВПР
с КЭС и КТ

Аналитическая справка

Отчет

ОО

Курсы
ПК

ТОИПКРО

- Создание вариативных условий для повышения квалификации педагогических кадров, направленных на снижение профессиональных рисков.
- Выстраивание образовательной траектории для индивидуальной корректировки профессиональной компетенции педагога, способствующих минимизировать профессиональные риски.



Освоение КЭС

(на примере ВПР по истории 11 кл.)

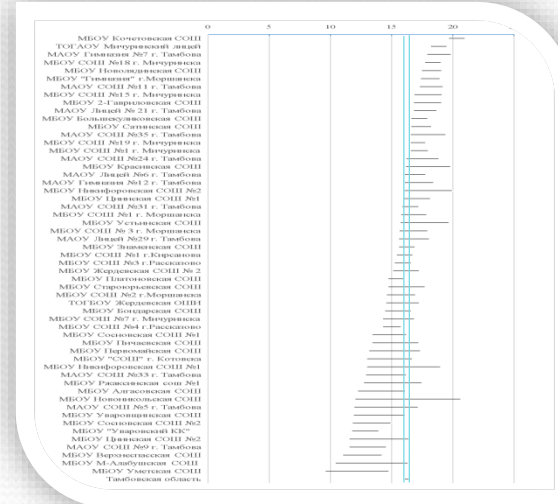
ОО	Количество учащихся	1. Древний Восток	2. Античный мир	3. История родного края	Задания с выбором ответа
Мичуринский лицей	11	95,2	94,4	92,6	77,2
Лицей № 4 г. Тамбов	111	86,2	84,2	88,3	74,6
СОШ № 3 г. Котовск	115	69,9	67,8	70,8	52,8
Гимназия г. Мичуринск	47	72,0	69,1	82,6	47
СОШ № 1 г. Мичуринск	138	81,5	79,3	78,6	64,3
СОШ № 15 г. Мичуринск	164	70,4	68,6	77,6	50,9
СОШ № 19 г. Мичуринск	105	80,1	79,0	72,8	43,6
СОШ № 9 г. Мичуринск	42	80,3	81,0	77,8	55,0
Гимназия г. Моршанск	108	68,3	67,1	83,0	57,3
СОШ № 1 г. Моршанск	68	92,6	92,6	74,7	60,3
Гимназия № 12 г. Тамбов	103	80,2	78,6	77,0	60,7
Гимназия № 7 г. Тамбов	75	79,2	76,7	68,9	54,7
Лицей № 21 г. Тамбов	107	74,2	70,6	77,7	59,3
Лицей № 29 г. Тамбов	124	76,2	74,6	82,0	42,3
Лицей № 6 г. Тамбов	71	76,1	74,6	73,2	45,7
СОШ № 31 г. Тамбов	163	73,3	72,4	69,1	48,3
СОШ № 53 г. Тамбов	138	69,9	68,5	77,5	56,9
Старая СОШ	18	78,6	75,0	68,5	43,8
Алгасовская СОШ	28	71,4	67,9	72,8	56,0
Устьинская СОШ	82	76,7	75,9	73,6	59,5
Севская СОШ № 1	69	73,9	71,7	72,2	60,1
Цивильская СОШ № 2	158	71,1	70,6	71,9	49,8
СОШ г. Карсаво	64	71,4	69,5	46,4	51,7
СОШ № 1 г. Карсаво	121	71,1	68,6	64,5	51,9
СОШ г. Котовск	136	70,1	66,9	78,3	57,9
СОШ № 17 г. Мичуринск	50	68,3	60,0	74,3	52,7
СОШ № 7 г. Мичуринск	48	72,6	71,9	56,0	42,4

- высокий уровень освоения КЭС
- средний уровень освоения КЭС
- низкий уровень освоения КЭС

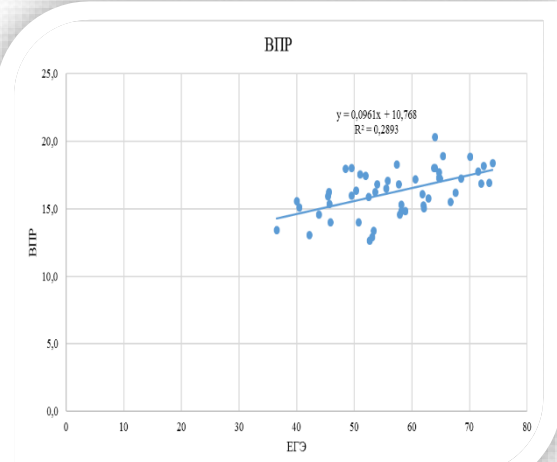
24	9A	8	19%	13%	0%	25%	56%	25%	69%	44%	13%	15%	50%	56%	25%	25%	21%	20%	50%	76%	25%	25%	38%	33%	75%	
24	9C	3	0%	33%	67%	0%	67%	0%	83%	50%	0%	70%	33%	60%	33%	50%	0%	100%	33%	67%	33%	33%	33%	33%	33%	100%



Доверительные интервалы результатов образовательных организаций на фоне региональной выборки



Корреляционный анализ результатов ВПР в 11-х кл. по истории в 2018 году и результатов ЕГЭ в 2017 году



ТОГКУ ЦЭОД

Сравнение результатов ВПР с итоговой отметкой по журналу

ОО	Количество учащихся	4	3	2	1	0	1	2	3	%	
Александровская СОШ	12	0	0	0	0	0	0	0	0	0	
Адрейская СОШ	28	0	0	0	0	0	3	10	22	78,6	
Гимназия г. Мичуринск	47	0	0	0	0	0	3	64	36	76,6	
СОШ № 1 г. Моршанск	68	0	0	0	0	0	9	132	52	76,5	
Мичуринская СОШ	88	0	0	0	0	0	4	45	67	76,1	
Рясовская СОШ № 2	49	0	0	0	0	0	3	61	36	73,5	
СОШ № 3 г. Моршанск	93	0	0	0	0	0	8	86	73,1	78,3	
Заповедная СОШ	94	0	0	0	0	0	5	53	68	72,3	
Вольновская СОШ	41	0	0	1	24	0	8	19,5	29	70,7	
Гимназия г. Моршанск	108	0	0	0	0	0	6	56	75	69,4	
Гимназия г. Тамбов	75	0	0	0	0	1	5	67	52	69,3	
Старая СОШ	64	0	0	0	1	1,6	5	73	43	67,2	
Цивильская СОШ	73	0	0	0	0	0	10	137	49	67,1	
Устьинская СОШ	82	0	0	0	0	0	10	132	53	64,6	
Севская СОШ № 1	56	0	0	0	0	0	2	3,6	36	64,3	
Новошаровская СОШ	66	0	0	0	0	0	4	61	42	63,6	
Первомайская СОШ	235	0	0	0	1	0,4	15	64	147	62,6	
Сельскохозяйственная СОШ	48	0	0	0	0	0	3	4,3	30	62,5	
Славяновская СОШ	93	0	0	0	0	0	8	86	38	62,4	
Ильинская СОШ	90	0	0	0	0	1	11	10	11,1	56,2	
Гимназия № 12 г. Тамбов	103	0	0	0	0	0	20	194	64	63,1	
СОШ № 19 г. Моршанск	105	0	0	0	0	0	14	133	65	61,9	
СОШ г. Карсаво	136	0	0	0	0	0	19	140	83	61,0	
СОШ № 2 г. Моршанск	40	0	0	0	0	0	4	100	24	60,0	
Лицей № 21 г. Тамбов	107	0	0	0	0	1	0,9	16	13,0	64	59,8
Устьинская СОШ	77	0	0	0	0	0	1	14	18,2	46	59,7
Наваринская СОШ № 1	61	0	0	0	0	0	7	11,5	36	59,0	
Татарская СОШ № 1	46	0	0	0	0	0	5	10,9	27	58,7	
Гурьевская СОШ	60	0	0	0	0	1	1,7	35	58,3	22	36,7
СОШ № 3 г. Карсаво	115	0	0	0	0	0	14	122	67	58,3	
Новошаровская СОШ	47	0	0	0	0	0	6	12,8	27	57,4	
Ильинская СОШ № 2	48	0	0	0	0	0	9	27	46,3	21	43,8
СОШ № 22 г. Тамбов	177	0	0	0	0	0	28	158	99	55,9	
Лицей № 11	34	0	0	0	0	0	3	8,8	19	55,9	
Лицей № 14 г. Тамбов	111	0	0	0	0	1	0,9	18	144	62	55,9
СОШ № 16 г. Тамбов	147	0	0	0	0	1	54	81	55,1	15	17,4
СОШ № 17 г. Моршанск	50	0	0	0	1	2,0	10	20,0	27	54,0	



ТОГКУ ЦЭОД

Освоение КЭС (на примере ВПР по истории 11 кл.)

ОО	Количество учащихся	1. Древний Восток	2. Античный мир	3. История родного края	Задания с выбором темы:
	18	▲ 95,2	▲ 94,4	▲ 92,6	▲ 77,2
	111	▲ 86,2	▲ 84,2	▲ 88,3	▲ 74,6
	115	▲ 69,9	▲ 67,8	▲ 70,8	■ 52,8
	47	▲ 72,0	▲ 69,1	▲ 82,6	■ 53,2
	138	▲ 81,5	▲ 79,3	▲ 78,6	■ 64,3
	164	▲ 70,4	▲ 68,6	▲ 77,6	■ 50,9
	105	▲ 80,1	▲ 79,0	▲ 72,8	■ 43,6
	42	▲ 80,3	▲ 81,0	▲ 77,8	■ 55,0
	108	▲ 68,3	▲ 67,1	▲ 83,0	■ 57,3
	68	▲ 92,6	▲ 92,6	▲ 74,1	■ 60,3
	103	▲ 80,2	▲ 78,6	▲ 77,0	■ 60,7
	75	▲ 79,2	▲ 76,7	▲ 68,9	■ 54,7
	107	▲ 74,2	▲ 70,6	▲ 77,7	■ 59,3
	124	▲ 76,2	▲ 74,6	▲ 82,0	■ 42,3
	71	▲ 76,1	▲ 74,6	▲ 73,2	■ 45,7
	163	▲ 73,3	▲ 72,4	▲ 69,1	■ 48,3
	138	▲ 69,9	▲ 68,5	▲ 77,5	■ 56,9
	18	▲ 78,6	▲ 75,0	▲ 68,5	■ 43,8
	28	▲ 71,4	▲ 67,9	▲ 72,8	■ 56,0
	82	▲ 76,7	▲ 75,9	▲ 73,6	■ 59,5
	69	▲ 73,9	▲ 71,7	▲ 72,2	■ 60,1
	158	▲ 71,1	▲ 70,6	▲ 71,9	■ 49,8
	64	▲ 71,4	▲ 69,5	■ 46,4	■ 51,7
	121	▲ 71,1	▲ 68,6	■ 64,5	■ 51,9
	136	▲ 70,1	■ 66,9	▲ 78,3	■ 57,9
	50	▲ 68,3	■ 66,0	▲ 74,3	■ 52,7
	48	▲ 72,6	▲ 71,9	■ 56,0	■ 42,4
	54	▲ 79,1	■ 75,9	■ 54,0	■ 50,0
	93	▲ 83,3	▲ 81,7	■ 60,2	■ 49,7
	224	▲ 73,9	▲ 73,0	■ 53,3	■ 50,4
	84	▲ 73,3	▲ 71,4	■ 56,3	■ 41,3

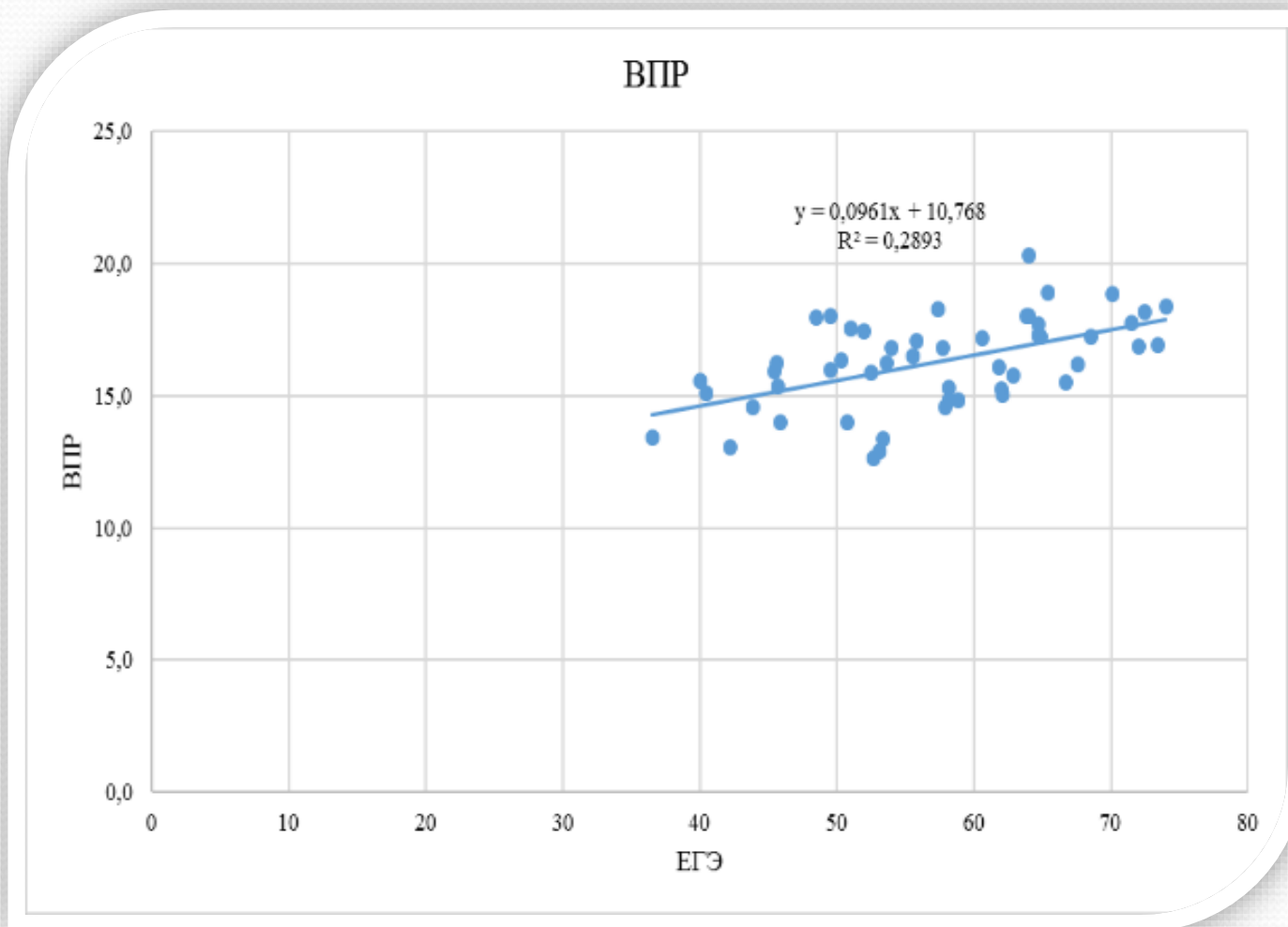
к/во	МЕХАНИКА										ТЕПЛОВЫЕ ЯВЛЕНИЯ					ЭЛЕКТРОМАГНИТНЫЕ ЯВЛЕНИЯ										
	2	1	1	1	1	2	1	2	4	3	18	1	2	1	2	3	9	1	1	1	1	2	1	1	1	1
1	50%	0%	100%	0%	0%	50%	0%	100%	0%	0%	17%	100%	50%	0%	50%	0%	22%	100%	0%	0%	100%	50%	100%	0%	0%	0%
9	94%	100%	100%	89%	100%	100%	89%	89%	44%	4%	45%	100%	67%	100%	33%	22%	36%	67%	89%	89%	78%	94%	89%	33%	89%	67%
8	75%	50%	88%	63%	88%	88%	50%	88%	69%	13%	37%	75%	38%	63%	25%	29%	25%	25%	88%	63%	75%	75%	88%	88%	88%	88%
6	100%	83%	50%	67%	67%	92%	83%	100%	88%	39%	43%	100%	83%	83%	25%	61%	39%	83%	50%	83%	100%	50%	67%	83%	50%	67%
1	100%	100%	100%	0%	100%	100%	100%	100%	75%	100%	49%	100%	100%	100%	0%	100%	44%	100%	0%	100%	100%	100%	100%	100%	100%	0%
10	100%	80%	80%	60%	90%	80%	80%	80%	55%	30%	41%	80%	70%	90%	30%	53%	36%	70%	80%	90%	80%	65%	80%	70%	70%	60%
7	79%	71%	86%	71%	86%	79%	29%	93%	46%	29%	37%	71%	50%	57%	71%	43%	33%	71%	71%	86%	43%	36%	71%	71%	57%	86%
7	86%	100%	57%	71%	86%	100%	57%	86%	79%	43%	42%	71%	71%	71%	57%	43%	35%	71%	57%	100%	43%	93%	57%	86%	100%	71%
10	100%	70%	60%	60%	100%	85%	80%	70%	28%	30%	38%	90%	80%	90%	60%	13%	37%	80%	80%	40%	60%	60%	90%	80%	70%	90%
4	75%	75%	75%	0%	75%	100%	75%	63%	50%	42%	35%	75%	38%	75%	25%	67%	31%	25%	75%	75%	50%	63%	50%	75%	100%	100%
6	67%	50%	83%	33%	50%	92%	67%	83%	46%	39%	34%	50%	67%	50%	58%	17%	27%	17%	67%	33%	50%	67%	67%	83%	83%	50%
2	100%	100%	50%	0%	100%	50%	0%	50%	13%	0%	26%	100%	50%	0%	50%	0%	22%	0%	0%	0%	0%	75%	50%	100%	50%	50%
5	90%	80%	80%	100%	100%	90%	60%	80%	70%	13%	42%	100%	90%	60%	70%	87%	45%	80%	100%	100%	60%	100%	20%	100%	80%	100%
6	100%	50%	50%	50%	83%	83%	67%	92%	46%	17%	35%	83%	83%	67%	42%	33%	34%	83%	83%	83%	33%	67%	67%	50%	83%	67%
7	100%	43%	57%	57%	86%	57%	57%	64%	61%	29%	34%	86%	64%	29%	50%	29%	29%	43%	43%	86%	57%	86%	71%	100%	71%	86%
7	86%	86%	100%	86%	86%	50%	71%	86%	32%	29%	39%	100%	86%	86%	29%	24%	36%	86%	100%	100%	57%	100%	71%	100%	86%	100%
8	19%	13%	13%	0%	25%	56%	25%	69%	44%	13%	15%	50%	56%	25%	25%	21%	20%	50%	50%	25%	25%	25%	38%	38%	75%	100%
3	0%	33%	67%	0%	67%	67%	0%	83%	50%	0%	70%	33%	50%	33%	50%	0%	100%	33%	67%	33%	67%	33%	33%	33%	33%	100%

- ▲ – высокий уровень освоения КЭС
- – средний уровень освоения КЭС
- ▼ – низкий уровень освоения КЭС



ТОГКУ ЦЭОД

Корреляционный анализ результатов
ВПР в 11-х кл. по истории в 2018 году
и результатов ЕГЭ в 2017 году





ТОГКУ ЦЭОД

Сравнение результатов ВПР с итоговой отметкой по журналу

ОО	Количество учащихся	-4		-3		-2		-1		0		1		2		3		% отклонения
		к-во	%	к-во	%	к-во	%	к-во	%	к-во	%	к-во	%	к-во	%	к-во	%	
СШИ	12	0	0	0	0	0	0	0	0	10	83,3	2	16,7	0	0	0	0	16,7
Ж	28	0	0	0	0	0	0	3	10,7	22	78,6	3	10,7	0	0	0	0	21,4
С	47	0	0	0	0	0	0	3	6,4	36	76,6	8	17,0	0	0	0	0	23,4
С	68	0	0	0	0	0	0	9	13,2	52	76,5	7	10,3	0	0	0	0	23,5
М	88	0	0	0	0	0	0	4	4,5	67	76,1	16	18,2	1	1,1	0	0	23,9
Р	2	0	0	0	0	0	0	3	6,1	36	73,5	10	20,4	0	0	0	0	26,5
С	93	0	0	0	0	0	0	8	8,6	68	73,1	17	18,3	0	0	0	0	26,9
За	94	0	0	0	0	0	0	5	5,3	68	72,3	20	21,3	1	1,1	0	0	27,7
Б	41	0	0	1	2,4	0	0	8	19,5	29	70,7	3	7,3	0	0	0	0	29,3
Г	108	0	0	0	0	0	0	6	5,6	75	69,4	24	22,2	3	2,8	0	0	30,6
Г	75	0	0	0	0	0	0	5	6,7	52	69,3	18	24,0	0	0	0	0	30,7
С	64	0	0	0	0	1	1,6	5	7,8	43	67,2	15	23,4	0	0	0	0	32,8
П	73	0	0	0	0	0	0	10	13,7	49	67,1	12	16,4	2	2,7	0	0	32,9
У	82	0	0	0	0	0	0	10	12,2	53	64,6	17	20,7	2	2,4	0	0	35,4
Р	56	0	0	0	0	0	0	2	3,6	36	64,3	18	32,1	0	0	0	0	35,7
Н	66	0	0	0	0	0	0	4	6,1	42	63,6	18	27,3	2	3,0	0	0	36,4
П	235	0	0	0	0	1	0,4	15	6,4	147	62,6	67	28,5	5	2,1	0	0	37,4
С	48	0	0	0	0	0	0	3	6,3	30	62,5	15	31,3	0	0	0	0	37,5
С	93	0	0	0	0	0	0	8	8,6	58	62,4	23	24,7	4	4,3	0	0	37,6
И	90	0	0	0	0	1	1,1	10	11,1	56	62,2	21	23,3	2	2,2	0	0	37,8
Г	Бов	103	0	0	0	0	0	20	19,4	64	62,1	18	17,5	1	1,0	0	0	37,9
С	вск	105	0	0	0	0	0	14	13,3	65	61,9	25	23,8	1	1,0	0	0	38,1
С		136	0	0	0	0	0	19	14,0	83	61,0	31	22,8	3	2,2	0	0	39,0
С	вск	40	0	0	0	0	0	4	10,0	24	60,0	11	27,5	1	2,5	0	0	40,0
Л		107	0	0	0	1	0,9	16	15,0	64	59,8	25	23,4	1	0,9	0	0	40,2
У		77	0	0	0	0	0	14	18,2	46	59,7	16	20,8	1	1,3	0	0	40,3
Н	№ 1	61	0	0	0	0	0	7	11,5	36	59,0	14	23,0	4	6,6	0	0	41,0
Т	1	46	0	0	0	0	0	5	10,9	27	58,7	12	26,1	2	4,3	0	0	41,3
Г		60	0	0	0	0	0	1	1,7	35	58,3	22	36,7	2	3,3	0	0	41,7
С		115	0	0	0	0	0	14	12,2	67	58,3	26	22,6	8	7,0	0	0	41,7
Н		47	0	0	0	0	0	6	12,8	27	57,4	13	27,7	1	2,1	0	0	42,6
Н	№ 2	48	0	0	0	0	0	0	0	27	56,3	21	43,8	0	0	0	0	43,8
С		177	0	0	0	0	0	28	15,8	99	55,9	48	27,1	2	1,1	0	0	44,1
У		34	0	0	0	0	0	3	8,8	19	55,9	12	35,3	0	0	0	0	44,1
Л		111	0	0	0	1	0,9	16	14,4	62	55,9	29	26,1	3	2,7	0	0	44,1
С		147	0	0	0	0	0	8	5,4	81	55,1	55	37,4	3	2,0	0	0	44,9
С	вск	50	0	0	0	1	2,0	10	20,0	27	54,0	11	22,0	1	2,0	0	0	44,0



Анализ результатов оценочных процедур, позволяющий выявить профессиональные риски (на примере ВПР)

ВПР
индивидуальные
результаты

ТОГКУ ЦЭОД

- Анализ результатов по контролируемым элементам содержания.
- Выявление проблемных зон обучающихся в освоении конкретных предметов.
- Построение доверительного интервала по среднему первичному баллу по каждой ОО.
- Выявление ОО с высокими и низкими результатами относительно доверительного интервала выборки. Сравнение региональных и федеральных показателей.
- Сравнение результатов ВПР с итоговой отметкой по журналу.
- Выявление корреляции среднего балла по ВПР и ЕГЭ.

КИМы, спецификации, критерии

Соотнесение заданий ВПР
с КЭС и КТ

Аналитическая справка

Отчет

ОО

Курсы
ПК

ТОИПКРО

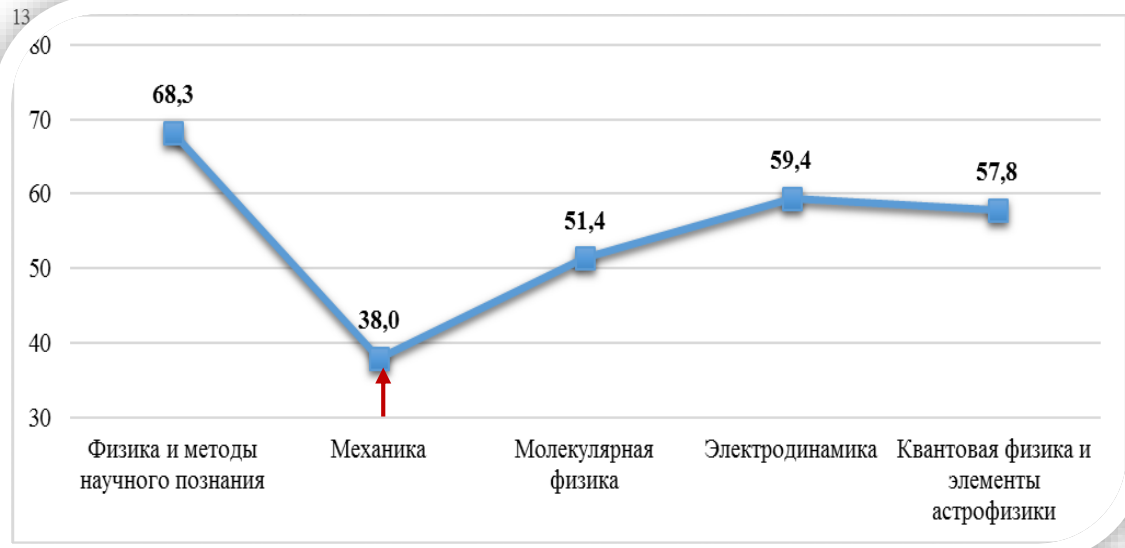
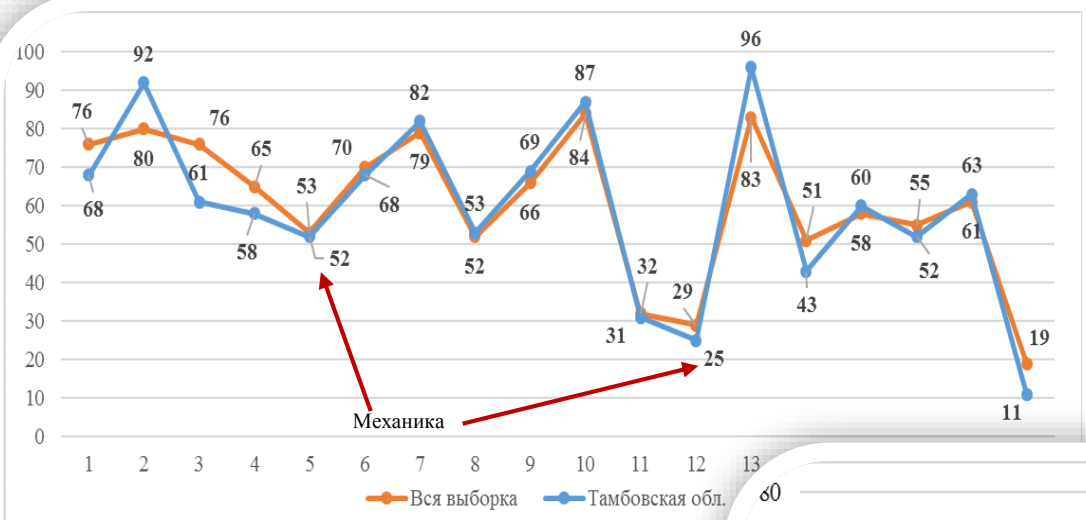
- Создание вариативных условий для повышения квалификации педагогических кадров, направленных на снижение профессиональных рисков.
- Выстраивание образовательной траектории для индивидуальной корректировки профессиональной компетенции педагога, способствующих минимизировать профессиональные риски.



ТОГКУ ЦЭОД

Аналитическая справка

Распределение заданий ВПР по КЭС и сопоставление полученных данных с федеральными показателями

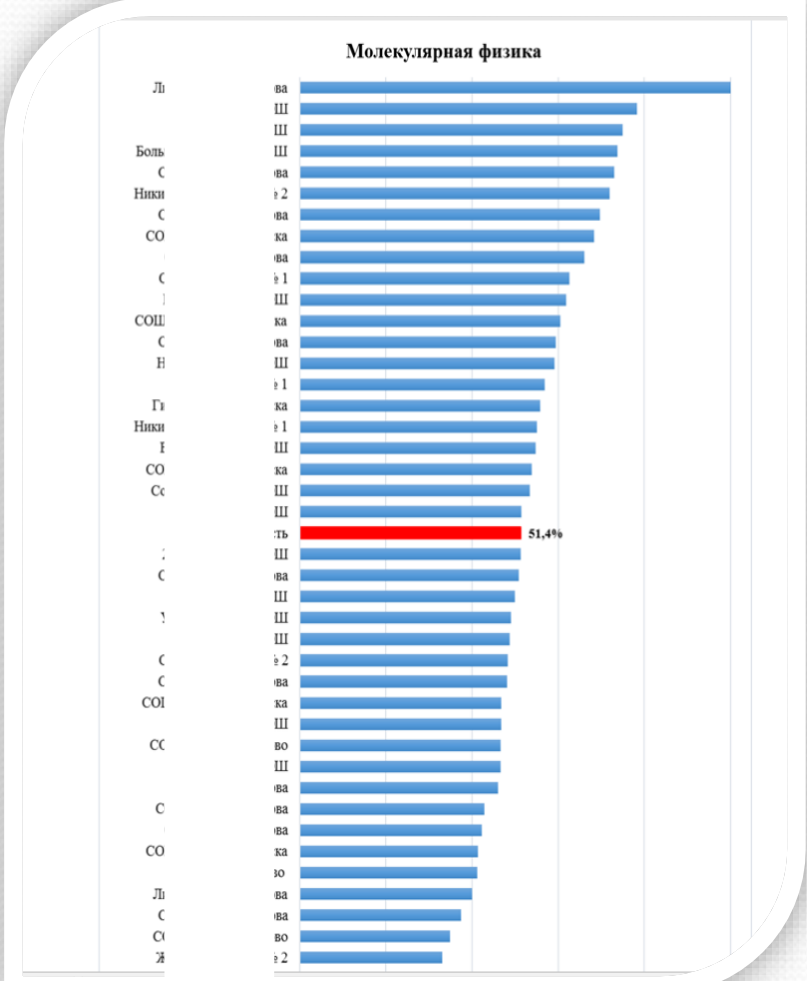
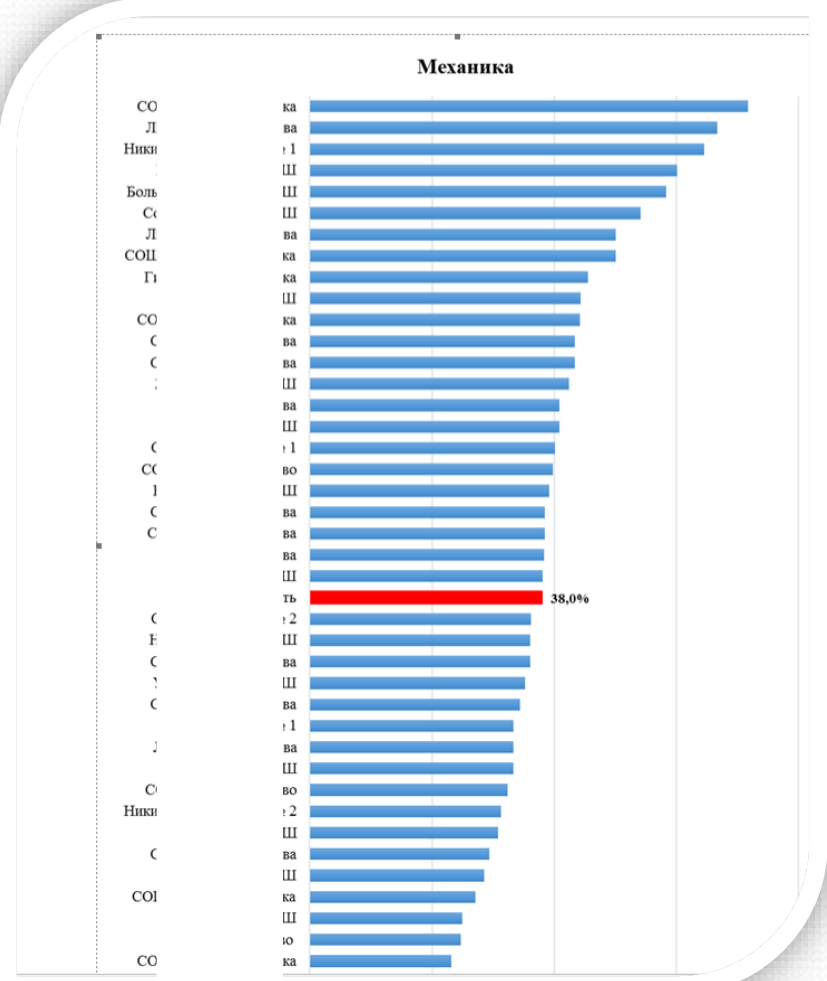




ТОГКУ ЦЭОД

Аналитическая справка

Освоение КЭС
(на примере ВПР по физике 11 кл.)





Анализ результатов оценочных процедур, позволяющий выявить профессиональные риски (на примере ВПР)

ВПР
индивидуальные
результаты

ТОГКУ ЦЭОД

- Анализ результатов по контролируемым элементам содержания.
- Выявление проблемных зон обучающихся в освоении конкретных предметов.
- Построение доверительного интервала по среднему первичному баллу по каждой ОО.
- Выявление ОО с высокими и низкими результатами относительно доверительного интервала выборки. Сравнение региональных и федеральных показателей.
- Сравнение результатов ВПР с итоговой отметкой по журналу.
- Выявление корреляции среднего балла по ВПР и ЕГЭ.

КИМы, спецификации, критерии

Соотнесение заданий ВПР
с КЭС и КТ

Аналитическая справка

Отчет

ОО

Курсы
ПК

ТОИПКРО

- Создание вариативных условий для повышения квалификации педагогических кадров, направленных на снижение профессиональных рисков.
- Выстраивание образовательной траектории для индивидуальной корректировки профессиональной компетенции педагога, способствующих минимизировать профессиональные риски.



ТОИПКРО

Диагностика педагогов

**Предметные
компетенции**

**Предметные
знания и умения**
(в пределах школьной
образовательной программы)

**Методические
компетенции**

**Методические
знания и умения**
в приложении
к конкретному предметному
содержанию

с учетом **проблемных зон** в подготовке обучающихся,
выявляемых в ходе внешних оценочных процедур!



ТОИПКРО

Итог анализа результатов оценочных процедур

- 1. Создание вариативных условий для повышения квалификации педагогических кадров, направленных на снижение профессиональных рисков.**
- 2. Выстраивание образовательной траектории для индивидуальной корректировки профессиональной компетенции педагога, способствующих минимизировать профессиональные риски.**

КУРСЫ ПК

- Корректировка содержания реализуемых программ ПК**
- Внесение изменений в комплектование групп**
- Диагностика предметных и методических компетенций в начале обучения на курсах ПК**
- Обучение на курсах ПК**
- Итоговый контроль, с учетом ранее выявленных профессиональных рисков**
- Индивидуальные рекомендации по развитию профессиональных компетенций**



Анализ результатов оценочных процедур, позволяющий выявить профессиональные риски (на примере ВПР)

ВПР
индивидуальные
результаты

ТОГКУ ЦЭОД

- Анализ результатов по контролируемым элементам содержания.
- Выявление проблемных зон обучающихся в освоении конкретных предметов.
- Построение доверительного интервала по среднему первичному баллу по каждой ОО.
- Выявление ОО с высокими и низкими результатами относительно доверительного интервала выборки. Сравнение региональных и федеральных показателей.
- Сравнение результатов ВПР с итоговой отметкой по журналу.
- Выявление корреляции среднего балла по ВПР и ЕГЭ.

КИМы, спецификации, критерии

Соотнесение заданий ВПР
с КЭС и КТ

Аналитическая справка

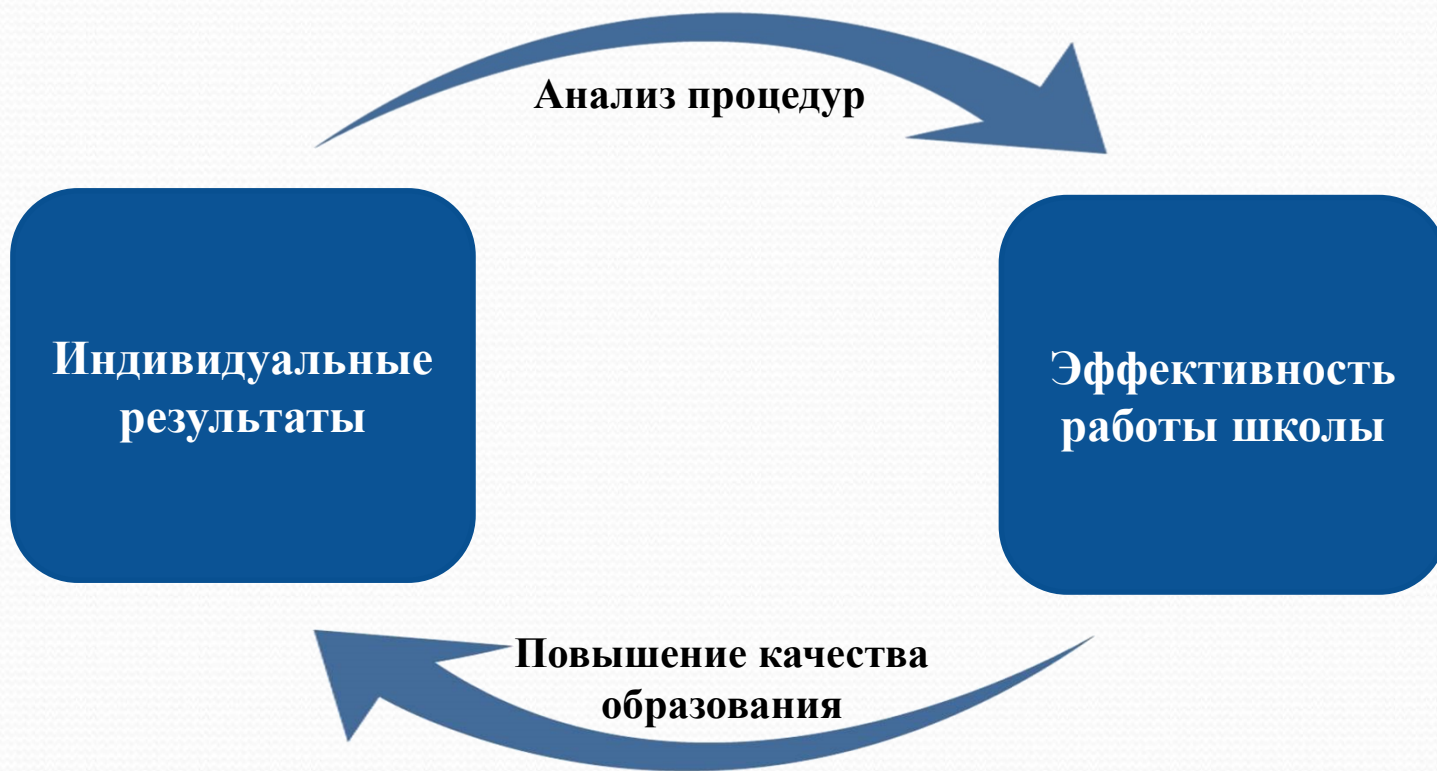
Отчет

ОО

Курсы
ПК

ТОИПКРО

- Создание вариативных условий для повышения квалификации педагогических кадров, направленных на снижение профессиональных рисков.
- Выстраивание образовательной траектории для индивидуальной корректировки профессиональной компетенции педагога, способствующих минимизировать профессиональные риски.



Благодарю за внимание!

Мексичев Олег Александрович,
ТОГКУ «Центр экспертизы
образовательной деятельности»,
директор
post@rcoi68.ru, (4752)72-47-41