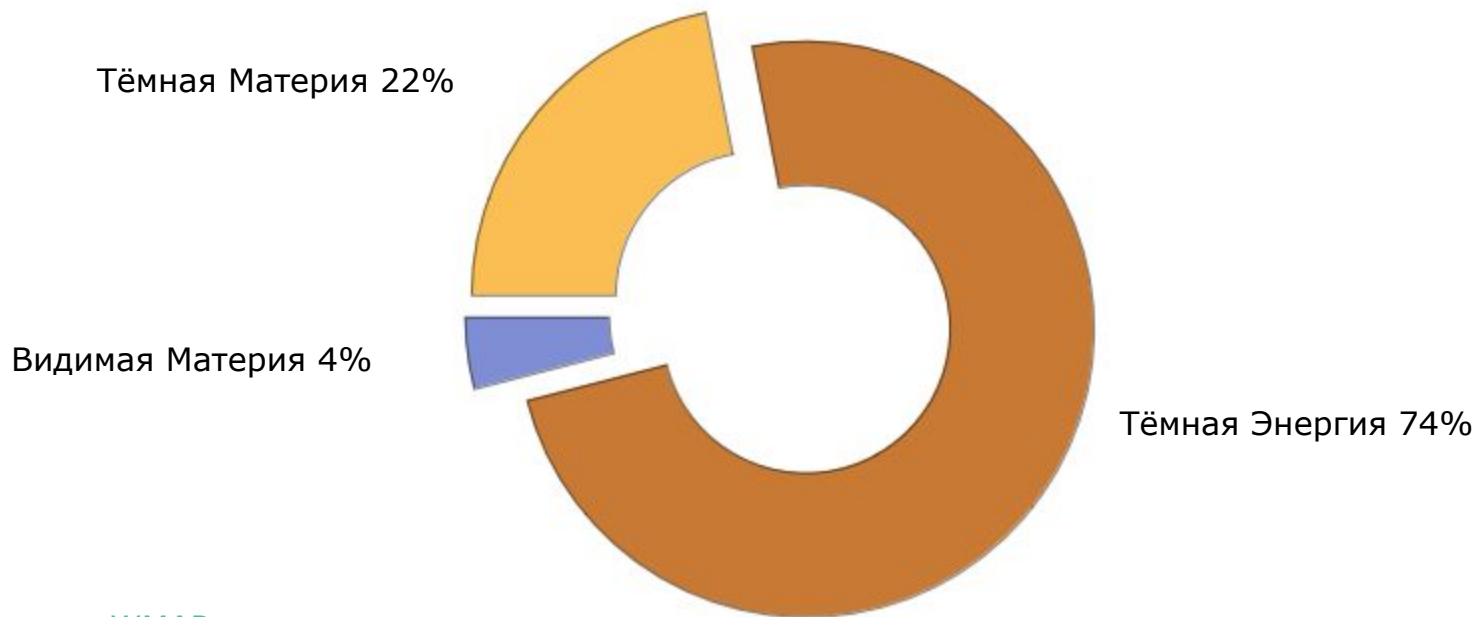


HEP laboratory,
Tomsk,
18.11.2016



Поиск Тёмной Материи

Состав Вселенной¹

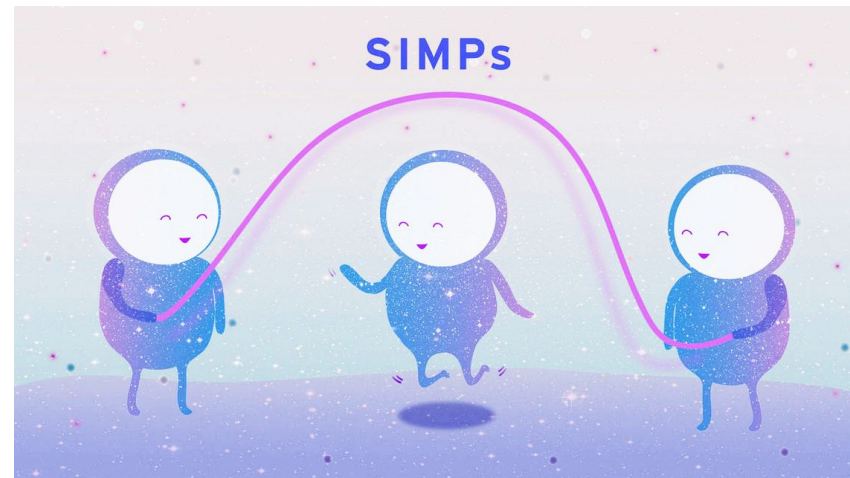


¹По данным [WMAP](#)

Что мы знаем о Тёмной Материи?

1. 22% массы Вселенной
2. Не может быть барионной
3. Электромагнитная нейтральность
4. Ограничения на взаимодействие

WIMP'Ы и SIMP'Ы



“Стерильные нейтрино” и нейтралино



Асимметричная тёмная материя и Тёмная материя Калуца-Клейна



АКСИОНЫ



Этот парень похож на A' , но это не он



“Скрытый” сектор

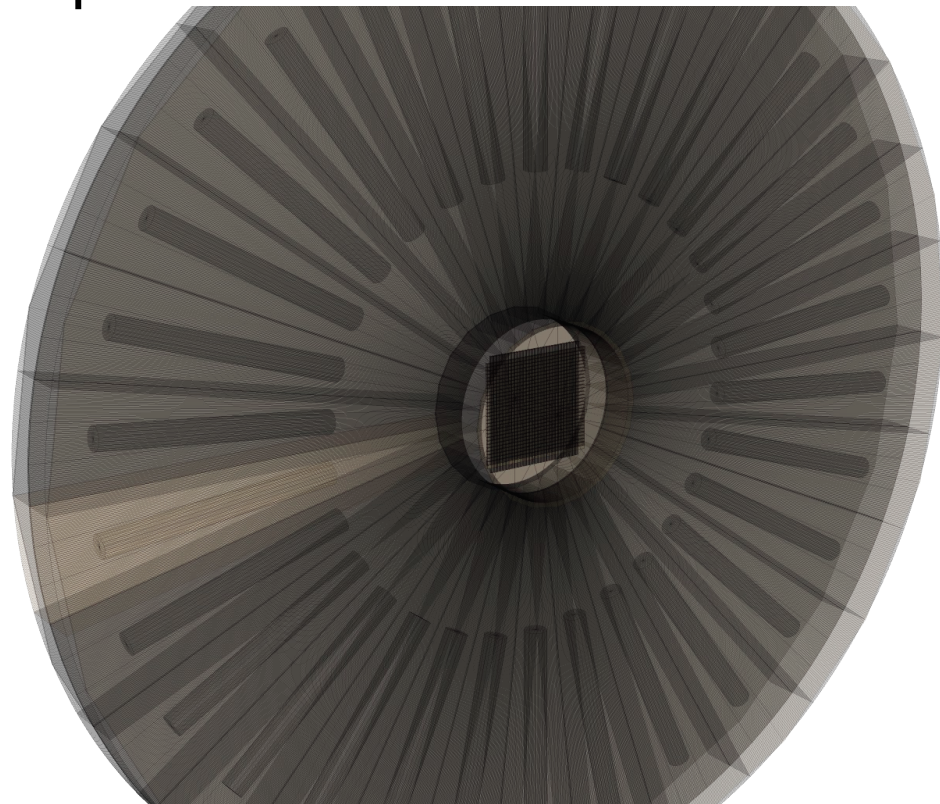
Тёмный фотон здесь!



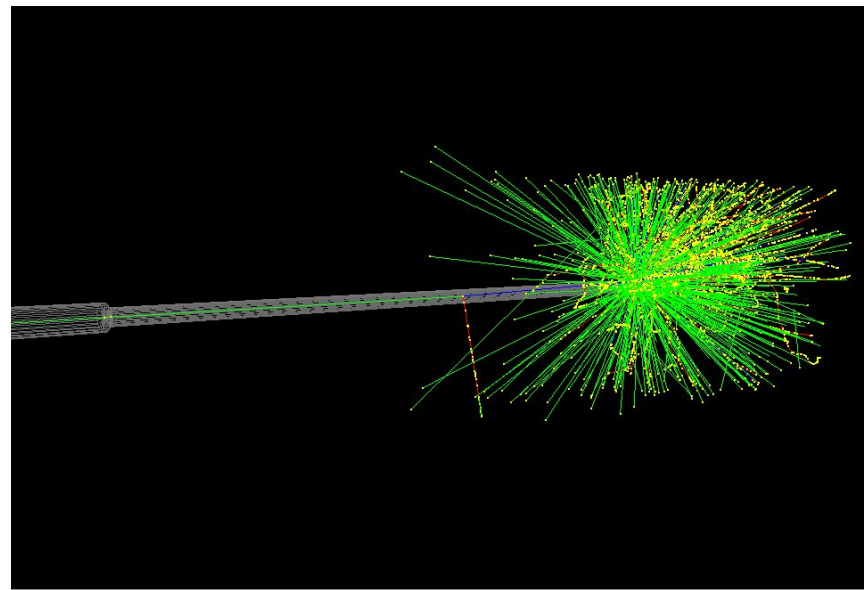
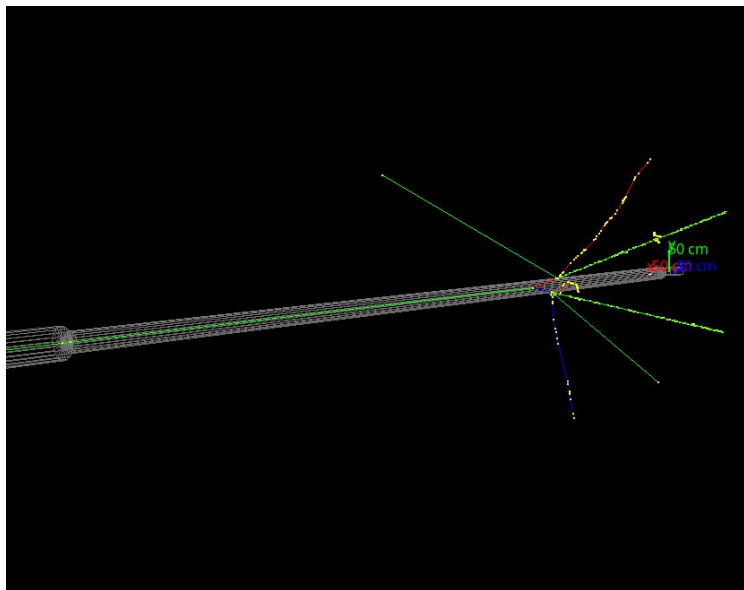
ТПУ в поисках Тёмной Материи

Участие в коллаборации NA64
ФТИ каф. высшей математики и
математической физики:

1. Непосредственное участие в проведении эксперимента
2. Теоретическая поддержка эксперимента
3. МК-моделирование



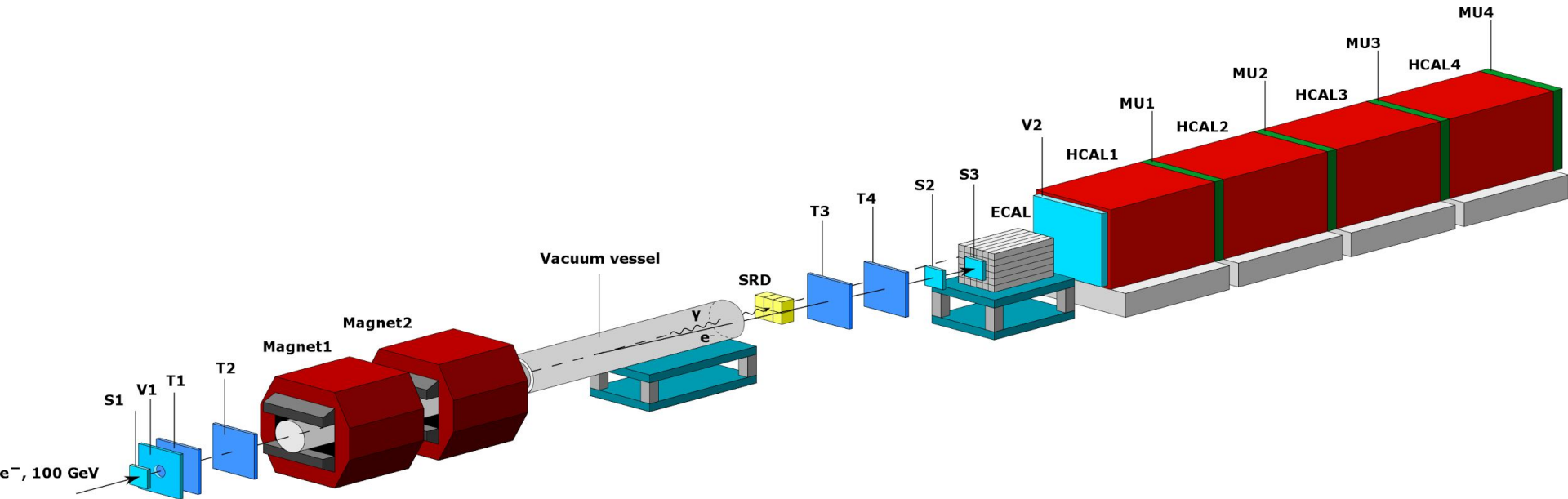
События распада A' в Geant4



Эксперимент НА64



Эксперимент NA64





**Спасибо за
внимание!**