

Муниципальное автономное образовательное
учреждение Улу- Юльская средняя
общеобразовательная школа Первомайского
района, Томской области

<http://ulschool.tom.ru>

п. Улу-Юл

**Номинация «Эффективные практики трудового
воспитания и профессионального
самоопределения»**

**Название стендового доклада «Трудовое
воспитание обучающихся Улу-
Юльской школы через школьное
лесничество»**

Авторы:

**Манченко Н. Д., учитель
биологии,
Примачук М. В., старшая
вожатая**



Цель:



Воспитание бережного социально -активного отношения к природе, умение осуществлять на практике мероприятия направленные на сбережения и приумножения лесных богатств

Задачи:

1. развитие навыков практической работы по охране и защите леса: посадка и посев леса,
2. выработка собственного нравственного отношения к окружающему миру.

Приоритетное направление - практическая профориентационная работа



Принципы инновационности воспитательной практики

Нам, как жителям лесного поселка, небезразлична его дальнейшая судьба. Тысячи кубометров леса ежедневно вырубаются и вывозятся за пределы не только района, но области.

Школьные лесничества должны стать **базовой основой для:**

- лесовозобновления и лесовосстановления
- профессионального самоопределения школьников.

Работа в школьном лесничестве помогает школьникам увидеть результат своей работы, определиться с **выбором будущей профессии.**



Ключевая форма воспитательной работы школьного лесничества:



- трудовое воспитание - работа на приусадебном участке(5-7 класс);
- подготовка отраслевого кадрового потенциала- работа в школьном питомнике (7-11 класс);
- исследовательская деятельность (7-11 классы);
- эколого-просветительская деятельность - экологические акции(1-11 классы)
- патриотическое воспитание детей и подростков на лучших традициях лесного хозяйства

Внедрение новой формы воспитания в Улу-Юльской школе ведется с 2009 года.

Участие в мероприятиях



№	Мероприятие	Процентное соотношение участников от общего числа обучающихся
1.	Лесовозобновление	9%
2.	Работа в школьном кедровом питомнике	17%
3.	Работа в зимнем саду	50%
4.	Работа на приусадебном участке	37%
5.	Экологические акции	100%
6.	Исследовательская деятельность	20%
7.	Конкурсы по экологии (конкурс рисунков, фотографий и т. д.)	11%

Фотоматериалы мероприятий



Муниципальный конкурс «Юный лесовод»



Акция «Подкормите птиц зимой»



Экскурсия в Улу-Юльский лесхоз



Защита исследовательских проектов

Фотоматериалы мероприятий



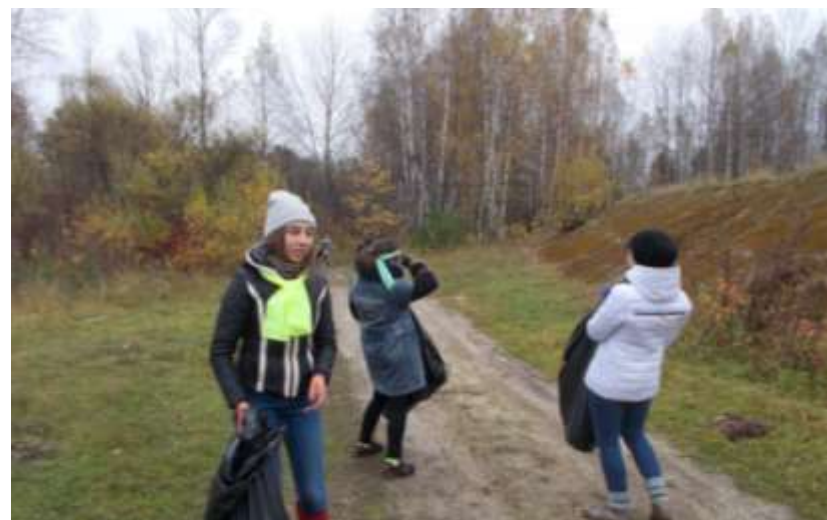
**Работа на приусадебном участке.
Посадка деревьев**



**Тесное сотрудничество
с работниками лесхоза**



Акция «Лес Победы»



Акция «Сделаем!»

Ресурсное обеспечение. Социальные партнеры



*Филиал областного
государственного учреждения
«Томское Управление лесами» Улу-
Юльское лесничество*

Кадры, инвентарь, транспорт

ОГБУ "Облкомприрода" г. Томска

Литература, методические пособия

*МБОУ ДО «Центр дополнительного
образования для детей»
Первомайского района*

Методические пособия

*Администрация Улу-Юльского
сельского поселения*

Инвентарь, транспорт



Степень социальной значимости. Результативность

- Соблюдения норм экологического поведения на природе;
- Профориентация учащихся (*в настоящее время 5 человек получают образование в учреждениях лесного профиля*);
- Омоложение кадрового состава поселка;
- Углубление знаний учащихся по биологии;
- Навык коллективного труда;
- Навык производительности труда;
- Творческая инициатива.

Возможность тиражирования в практической деятельности

- САЙТ МАОУ Улу-Юльской СОШ
- VI Региональная научно-практическая конференция «Мир науки глазами детей» (2017 г.)
- Сборник «Региональный рынок труда – ориентир для успешной профессиональной карьеры школьников» (2016 г.);
- XII Региональный фестиваль педагогических идей и инновационных разработок (август 2016 года);
- Всероссийская научно – практическая конференция «Непрерывное экологическое образование: проблемы, опыт, перспективы» (Ноябрь 2015 г.);



Сборники опубликованных работ